

Сообщение № 1
о возможном установлении публичного сервитута

Руководствуясь статьей 39.42 Земельного кодекса Российской Федерации, Администрация Сысертского городского округа сообщает о возможном установлении публичного сервитута сроком на 49 лет для строительства объекта электросетевого хозяйства: «Строительство ВЛ 0,4 кВ Лесная от ТП-71223 с установкой узла учета (электроснабжение ВРУ-0,4 кВ, находящегося по адресу: Свердловская область, Сысертский район, участок находится примерно в 3,5 км. по направлению на восток от ориентира п. Бобровский, расположенного за пределами участка, К/№ 66:25:1308002:76) (0,18 км, 1 т.у.)», находящегося в границах Сысертского городского округа Свердловской области, в отношении следующих частей земельных участков общей площадью – 656 кв.м:

1) части земельного участка, площадью 405 кв.м, с кадастровым номером 66:25:1308002:77, площадью 16301 кв.м, с видом разрешенного использования - для ведения сельскохозяйственного производства, с категорией земель - земли сельскохозяйственного назначения, расположенного по адресу: Свердловская область, Сысертский район, участок находится примерно в 3,5 км по направлению на восток от ориентира поселок Бобровский, расположенного за пределами участка, адрес ориентира: Свердловская область, Сысертский район;

2) части земельного участка, площадью 251 кв.м, с кадастровым номером 66:25:1308002:11, площадью 545596 кв.м, с видом разрешенного использования - для ведения сельскохозяйственного производства, с категорией земель - земли сельскохозяйственного назначения, расположенного по адресу: Свердловская область, Сысертский район.

Ознакомиться с ходатайством об установлении публичного сервитута и прилагаемым к нему описанием местоположения границ публичного сервитута можно по адресу: 624022, Свердловская область, город Сысерть, улица Ленина, дом 35, актовый зал (1 этаж), в приемное время: вторник с 15-00 до 17-00 часов, описание местоположения границ публичного сервитута размещено на сайте Сысертского городского округа в сети Интернет: <http://admsysert.ru/mun-services/publicniy-servitut/message>.

Правообладатели земельных участков, в отношении которых испрашивается публичный сервитут, если их права (обременения права) не зарегистрированы в Едином государственном реестре недвижимости, могут обратиться с заявлением об учете их прав (обременений права) на земельные участки с приложением копий документов, подтверждающих эти права (обременения права) в Администрацию Сысертского городского округа по адресу: 624022, Свердловская область, город Сысерть, улица Ленина, дом 35, кабинет № 3, в приемное время: понедельник – пятница с 08-00 до 17-00 часов. Срок подачи заявления - в течение 15 (пятнадцати) дней со дня опубликования данного извещения.

ГРАФИЧЕСКОЕ ОПИСАНИЕ
местоположения границ населенных пунктов, территориальных зон, особо охраняемых
природных территорий, зон с особыми условиями использования территории

Публичный сервитут

(наименование объекта, местоположение границ которого описано (далее - объект))

Раздел 1

Сведения об объекте		
N п/п	Характеристики объекта	Описание характеристик
1	2	3
1	Местоположение объекта	Свердловская область, Сысертский р-н, Бобровский п
2	Площадь объекта \pm величина погрешности определения площади ($P \pm \Delta P$), м ²	657 \pm 9
3	Иные характеристики объекта	<p>1. Цель установления публичного сервитута: Размещение объектов электросетевого хозяйства, тепловых сетей, водопроводных сетей, сетей водоотведения, линий и сооружений связи, линейных объектов системы газоснабжения, нефтепроводов и нефтепродуктопроводов, их неотъемлемых технологических частей, если указанные объекты являются объектами федерального, регионального или местного значения, либо необходимы для организации электро-, газо-, тепло-, водоснабжения населения и водоотведения, подключения (технологического присоединения) к сетям инженерно-технического обеспечения, либо переносятся в связи с изъятием земельных участков, на которых они ранее располагались, для государственных или муниципальных нужд (далее также - инженерные сооружения)</p> <p>2. Срок публичного сервитута: Продолжительность: 49</p> <p>3. писание иной цели: Строительство ВЛ 0,4 кВ Лесная от ТП-71223 с установкой узла учета (электроснабжение ВРУ-0,4 кВ, находящегося по адресу: Свердловская область, Сысертский район, участок находится примерно в 3,5 км. по направлению на восток от ориентира п. Бобровский, расположенного за пределами участка, К/№ 66:25:1308002:76) (0,18 км, 1 т.у.)</p>

Раздел 2

Сведения о местоположении границ объекта					
1. Система координат МСК-66, зона 1					
2. Сведения о характерных точках границ объекта					
Обозначение характерных точек границ	Координаты, м		Метод определения координат характерной точки	Средняя квадратическая погрешность положения характерной точки (Mt), м	Описание обозначения точки на местности (при наличии)
	X	Y			
1	2	3	4	5	6
-	-	-	-	-	-

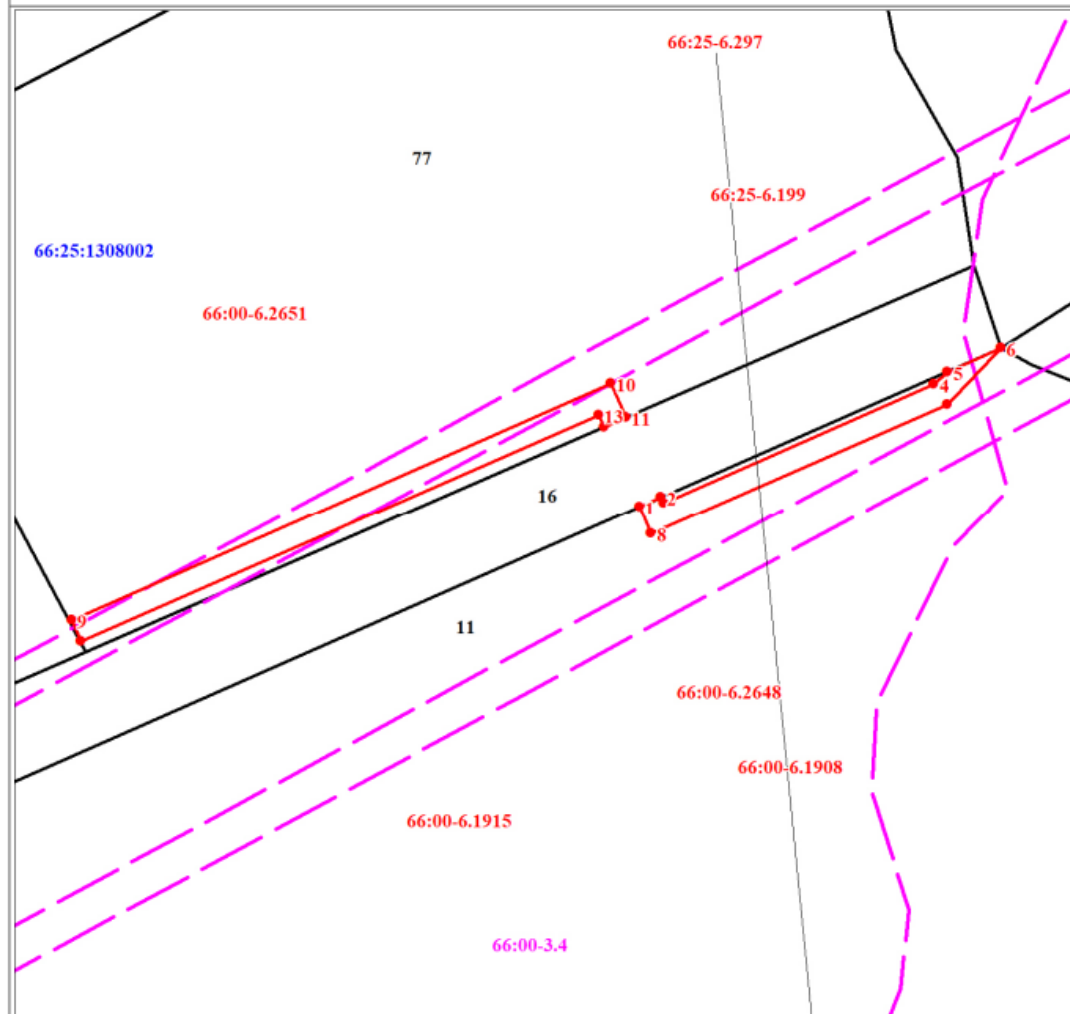
3. Сведения о характерных точках части (частей) границы объекта					
Обозначение характерных точек части границы	Координаты, м		Метод определения координат характерной точки	Средняя квадратическая погрешность положения характерной точки (Mt), м	Описание обозначения точки на местности (при наличии)
	X	Y			
1	2	3	4	5	6
Часть N 1					
1	372318.93	1561630.00	Геодезический метод	0.1	-
2	372320.54	1561633.66	Геодезический метод	0.1	-
3	372319.63	1561634.05	Геодезический метод	0.1	-
4	372339.66	1561679.50	Геодезический метод	0.1	-
5	372341.74	1561681.76	Геодезический метод	0.1	-
6	372345.70	1561690.75	Геодезический метод	0.1	-
7	372336.26	1561681.73	Геодезический метод	0.1	-
8	372314.35	1561632.01	Геодезический метод	0.1	-
1	372318.93	1561630.00	Геодезический метод	0.1	-
Часть N 2					
9	372299.81	1561534.59	Геодезический метод	0.1	-
10	372339.76	1561625.18	Геодезический метод	0.1	-
11	372334.05	1561627.70	Геодезический метод	0.1	-
12	372332.45	1561624.03	Геодезический метод	0.1	-
13	372334.48	1561623.14	Геодезический метод	0.1	-
14	372296.15	1561536.21	Геодезический метод	0.1	-
9	372299.81	1561534.59	Геодезический метод	0.1	-

Раздел 3

Сведения о местоположении измененных (уточненных) границ объекта							
1. Система координат МСК-66, зона 1							
2. Сведения о характерных точках границ объекта							
Обозначение характерных точек границ	Существующие координаты, м		Измененные (уточненные) координаты, м		Метод определения координат характерной точки	Средняя квадратическая погрешность положения характерной точки (Mt), м	Описание обозначения точки на местности (при наличии)
	X	Y	X	Y			
1	2	3	4	5	6	7	8
-	-	-	-	-	-	-	-

3. Сведения о характерных точках части (частей) границы объекта							
Обозначение характерных точек части границы	Существующие координаты, м		Измененные (уточненные) координаты, м		Метод определения координат характерной точки	Средняя квадратическая погрешность положения характерной точки (Mt), м	Описание обозначения точки на местности (при наличии)
	X	Y	X	Y			
1	2	3	4	5	6	7	8
-	-	-	-	-	-	-	-

План границ объекта



Масштаб 1:1000

Используемые условные знаки и обозначения:

	Характерная точка границы объекта
	Надписи номеров характерных точек границы объекта
	Граница охранной зоны
	Обозначение границы охранной зоны
	Граница территориальной зоны
	Обозначение границы территориальной зоны
	Часть границы, сведения ЕГРН о которой позволяют однозначно определить ее положение на местности
	Надписи кадастрового номера земельного участка

Используемые условные знаки и обозначения:



Граница кадастрового квартала



Обозначение кадастрового квартала

Сообщение № 2
о возможном установлении публичного сервитута

Руководствуясь статьей 39.42 Земельного кодекса Российской Федерации, Администрация Сысертского городского округа сообщает о возможном установлении публичного сервитута сроком на 49 лет для строительства объекта электросетевого хозяйства: «Строительство кабельно-воздушной ЛЭП 6 кВ от ВЛ 6 кВ Агросервис ПС 35/6 БИЗ на КТП-71304, КТП-71304, ВЛ 0,4 кВ Линия-1, ВЛ 0,4 кВ Линия-2 от КТП-71304 с установкой узлов учета (электроснабжение ЭПУ-0,4 кВ по адресу: Свердловская обл, Сысертский р-н) (0,63 МВА, 1,13 км, 3 т.у.)», находящегося в границах Сысертского городского округа Свердловской области, в отношении следующих частей земельных участков общей площадью – 2992 кв.м:

1) части земельного участка, площадью 1046 кв.м, с кадастровым номером 66:25:1307004:1146, площадью 5220 кв.м, с видом разрешенного использования - предоставление коммунальных услуг, с категорией земель - земли сельскохозяйственного назначения, расположенного по адресу: Свердловская область, Сысертский район;

2) части земельного участка, площадью 165 кв.м, с кадастровым номером 66:25:1307004:454, площадью 1135 кв.м, с видом разрешенного использования - для ведения сельскохозяйственного производства, с категорией земель - земли сельскохозяйственного назначения, расположенного по адресу: Свердловская область, Сысертский район;

3) части земельного участка, площадью 1552 кв.м, с кадастровым номером 66:25:1307004:510, площадью 8220 кв.м, с видом разрешенного использования - для ведения сельскохозяйственного производства, с категорией земель - земли сельскохозяйственного назначения, расположенного по адресу: Свердловская область, Сысертский район;

4) части земельного участка, площадью 229 кв.м, с кадастровым номером 66:25:1307004:580, площадью 8527 кв.м, с видом разрешенного использования - для дачного строительства, с категорией земель - земли сельскохозяйственного назначения, расположенного по адресу: Свердловская область, Сысертский район, территория дачного некоммерческого партнерства «Поселок «Бобровский», улица Лазурная.

Ознакомиться с ходатайством об установлении публичного сервитута и прилагаемым к нему описанием местоположения границ публичного сервитута можно по адресу: 624022, Свердловская область, город Сысерть, улица Ленина, дом 35, актовый зал (1 этаж), в приемное время: вторник с 15-00 до 17-00 часов, описание местоположения границ публичного сервитута размещено на сайте Сысертского городского округа в сети Интернет: <http://admsysert.ru/mun-services/publicniy-servitut/message>.

Правообладатели земельных участков, в отношении которых испрашивается публичный сервитут, если их права (обременения права) не зарегистрированы в Едином государственном реестре недвижимости, могут обратиться с заявлением об учете их прав (обременений права) на земельные участки с приложением копий документов, подтверждающих эти права (обременения права) в Администрацию Сысертского городского округа по адресу: 624022, Свердловская область, город Сысерть, улица Ленина, дом 35, кабинет № 3, в приемное время: понедельник – пятница с 08-00 до 17-00 часов. Срок подачи заявления - в течение 15 (пятнадцати) дней со дня опубликования данного извещения.

ГРАФИЧЕСКОЕ ОПИСАНИЕ

местоположения границ населенных пунктов, территориальных зон, особо охраняемых природных территорий, зон с особыми условиями использования территории

Публичный сервитут под размещение объекта электросетевого хозяйства (Строительство кабельно-воздушной ЛЭП 6 кВ от ВЛ 6 кВ Агросервис ПС 35/6 БИЗ на КТП-71304, КТП-71304, ВЛ 0,4 кВ Линия-1, ВЛ 0,4 кВ Линия-2 от КТП-71304 с установкой узлов учета (электрооборудование ЭПУ-0,4 кВ по адресу: Свердловская обл, Сысертский р-н) (0,63 МВА, 1,13 км, 3 т.у.)

(наименование объекта, местоположение границ которого описано (далее - объект)

Раздел 1

Сведения об объекте		
N п/п	Характеристики объекта	Описание характеристик
1	2	3
1	Местоположение объекта	Свердловская область, Сысертский р-н
2	Площадь объекта ± величина погрешности определения площади ($P \pm \Delta P$), м²	2992 ± 19
3	Иные характеристики объекта	<p>1. Цель установления публичного сервитута: Размещение объектов электросетевого хозяйства, тепловых сетей, водопроводных сетей, сетей водоотведения, линий и сооружений связи, линейных объектов системы газоснабжения, нефтепроводов и нефтепродуктопроводов, их неотъемлемых технологических частей, если указанные объекты являются объектами федерального, регионального или местного значения, либо необходимы для организации электро-, газо-, тепло-, водоснабжения населения и водоотведения, подключения (технологического присоединения) к сетям инженерно-технического обеспечения, либо переносятся в связи с изъятием земельных участков, на которых они ранее располагались, для государственных или муниципальных нужд (далее также - инженерные сооружения)</p> <p>2. Срок публичного сервитута: Продолжительность: 5 лет</p> <p>3. Описание иной цели: Публичный сервитут под размещение объекта электросетевого хозяйства (Строительство кабельно-воздушной ЛЭП 6 кВ от ВЛ 6 кВ Агросервис ПС 35/6 БИЗ на КТП-71304, КТП-71304, ВЛ 0,4 кВ Линия-1, ВЛ 0,4 кВ Линия-2 от КТП-71304 с установкой узлов учета (электрооборудование ЭПУ-0,4 кВ по адресу: Свердловская обл, Сысертский р-н) (0,63 МВА, 1,13 км, 3 т.у.)</p>

Раздел 2

Сведения о местоположении границ объекта					
1. Система координат МСК-66, зона 1					
2. Сведения о характерных точках границ объекта					
Обозначение характерных точек границ	Координаты, м		Метод определения координат характерной точки	Средняя квадратическая погрешность положения характерной точки (M), м	Описание обозначения точки на местности (при наличии)
	X	Y			
1	2	3	4	5	6
1	372386.04	1556476.43	Геодезический метод	0.1	-

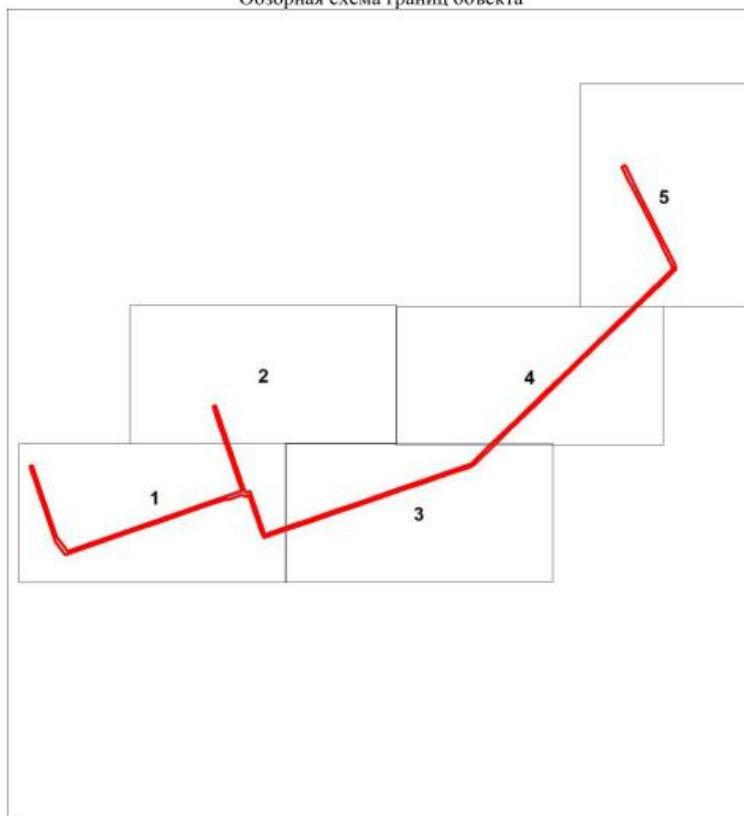
Сведения о местоположении границ объекта					
1. Система координат МСК-66, зона 1					
2. Сведения о характерных точках границ объекта					
Обозначение характерных точек границ	Координаты, м		Метод определения координат характерной точки	Средняя квадратическая погрешность положения характерной точки (M), м	Описание обозначения точки на местности (при наличии)
	X	Y			
2	372298.87	1556506.48	Геодезический метод	0.1	-
3	372299.46	1556508.18	Геодезический метод	0.1	-
4	372298.78	1556508.81	Геодезический метод	0.1	-
5	372298.81	1556509.13	Геодезический метод	0.1	-
6	372299.18	1556509.47	Геодезический метод	0.1	-
7	372299.30	1556511.47	Геодезический метод	0.1	-
8	372299.18	1556511.75	Геодезический метод	0.1	-
9	372256.45	1556526.34	Геодезический метод	0.1	-
10	372264.33	1556549.44	Геодезический метод	0.1	-
11	372272.22	1556572.53	Геодезический метод	0.1	-
12	372280.10	1556595.62	Геодезический метод	0.1	-
13	372287.98	1556618.72	Геодезический метод	0.1	-
14	372295.87	1556641.81	Геодезический метод	0.1	-
15	372303.75	1556664.90	Геодезический метод	0.1	-
16	372311.64	1556688.00	Геодезический метод	0.1	-
17	372319.52	1556711.09	Геодезический метод	0.1	-
18	372327.40	1556734.18	Геодезический метод	0.1	-
19	372350.98	1556758.62	Геодезический метод	0.1	-
20	372368.33	1556776.61	Геодезический метод	0.1	-
21	372385.69	1556794.60	Геодезический метод	0.1	-
22	372403.05	1556812.60	Геодезический метод	0.1	-
23	372420.40	1556830.59	Геодезический метод	0.1	-
24	372437.76	1556848.58	Геодезический метод	0.1	-
25	372455.12	1556866.57	Геодезический метод	0.1	-
26	372472.48	1556884.57	Геодезический метод	0.1	-
27	372489.83	1556902.56	Геодезический метод	0.1	-
28	372507.19	1556920.55	Геодезический метод	0.1	-
29	372524.55	1556938.54	Геодезический метод	0.1	-
30	372569.50	1556915.81	Геодезический метод	0.1	-
31	372609.66	1556895.29	Геодезический метод	0.1	-
32	372609.59	1556894.86	Геодезический метод	0.1	-
33	372622.69	1556888.37	Геодезический метод	0.1	-
34	372622.84	1556888.54	Геодезический метод	0.1	-
35	372626.67	1556886.58	Геодезический метод	0.1	-
36	372628.50	1556889.96	Геодезический метод	0.1	-
37	372602.39	1556902.90	Геодезический метод	0.1	-
38	372529.46	1556939.79	Геодезический метод	0.1	-
39	372523.40	1556941.34	Геодезический метод	0.1	-
40	372505.28	1556922.51	Геодезический метод	0.1	-
41	372487.82	1556904.42	Геодезический метод	0.1	-
42	372470.53	1556886.41	Геодезический метод	0.1	-
43	372453.11	1556868.43	Геодезический метод	0.1	-
44	372435.79	1556850.44	Геодезический метод	0.1	-
45	372418.35	1556832.40	Геодезический метод	0.1	-
46	372401.05	1556814.46	Геодезический метод	0.1	-
47	372383.75	1556796.48	Геодезический метод	0.1	-
48	372366.39	1556778.54	Геодезический метод	0.1	-

Сведения о местоположении границ объекта					
1. Система координат МСК-66, зона 1					
2. Сведения о характерных точках границ объекта					
Обозначение характерных точек границ	Координаты, м		Метод определения координат характерной точки	Средняя квадратическая погрешность положения характерной точки (M _t), м	Описание обозначения точки на местности (при наличии)
	X	Y			
49	372348.91	1556760.42	Геодезический метод	0.1	-
50	372326.99	1556737.71	Геодезический метод	0.1	-
51	372324.31	1556733.62	Геодезический метод	0.1	-
52	372316.94	1556711.95	Геодезический метод	0.1	-
53	372309.10	1556688.90	Геодезический метод	0.1	-
54	372301.25	1556665.80	Геодезический метод	0.1	-
55	372293.29	1556642.76	Геодезический метод	0.1	-
56	372285.38	1556619.59	Геодезический метод	0.1	-
57	372277.52	1556596.57	Геодезический метод	0.1	-
58	372269.62	1556573.42	Геодезический метод	0.1	-
59	372261.73	1556550.30	Геодезический метод	0.1	-
60	372253.25	1556525.57	Геодезический метод	0.1	-
61	372259.21	1556522.47	Геодезический метод	0.1	-
62	372295.21	1556510.19	Геодезический метод	0.1	-
63	372295.36	1556509.41	Геодезический метод	0.1	-
64	372295.25	1556508.30	Геодезический метод	0.1	-
65	372294.41	1556507.46	Геодезический метод	0.1	-
66	372294.74	1556506.36	Геодезический метод	0.1	-
67	372296.59	1556503.56	Геодезический метод	0.1	-
68	372291.41	1556488.62	Геодезический метод	0.1	-
69	372292.55	1556488.23	Геодезический метод	0.1	-
70	372284.56	1556465.18	Геодезический метод	0.1	-
71	372276.57	1556442.12	Геодезический метод	0.1	-
72	372268.58	1556419.06	Геодезический метод	0.1	-
73	372260.58	1556396.01	Геодезический метод	0.1	-
74	372252.59	1556372.95	Геодезический метод	0.1	-
75	372244.60	1556349.89	Геодезический метод	0.1	-
76	372236.61	1556326.84	Геодезический метод	0.1	-
77	372236.03	1556325.16	Геодезический метод	0.1	-
78	372236.10	1556325.01	Геодезический метод	0.1	-
79	372248.71	1556315.31	Геодезический метод	0.1	-
80	372324.82	1556289.08	Геодезический метод	0.1	-
81	372325.68	1556291.71	Геодезический метод	0.1	-
82	372254.09	1556316.23	Геодезический метод	0.1	-
83	372239.68	1556327.31	Геодезический метод	0.1	-
84	372300.62	1556502.97	Геодезический метод	0.1	-
85	372366.42	1556480.39	Геодезический метод	0.1	-
86	372385.24	1556473.93	Геодезический метод	0.1	-
1	372386.04	1556476.43	Геодезический метод	0.1	-
3. Сведения о характерных точках части (частей) границы объекта					
Обозначение характерных точек части границы	Координаты, м		Метод определения координат характерной точки	Средняя квадратическая погрешность положения характерной точки (M _t), м	Описание обозначения точки на местности (при наличии)
	X	Y			
1	2	3	4	5	6
-	-	-	-	-	-

Раздел 4

План границ публичного сервитута

Обзорная схема границ объекта



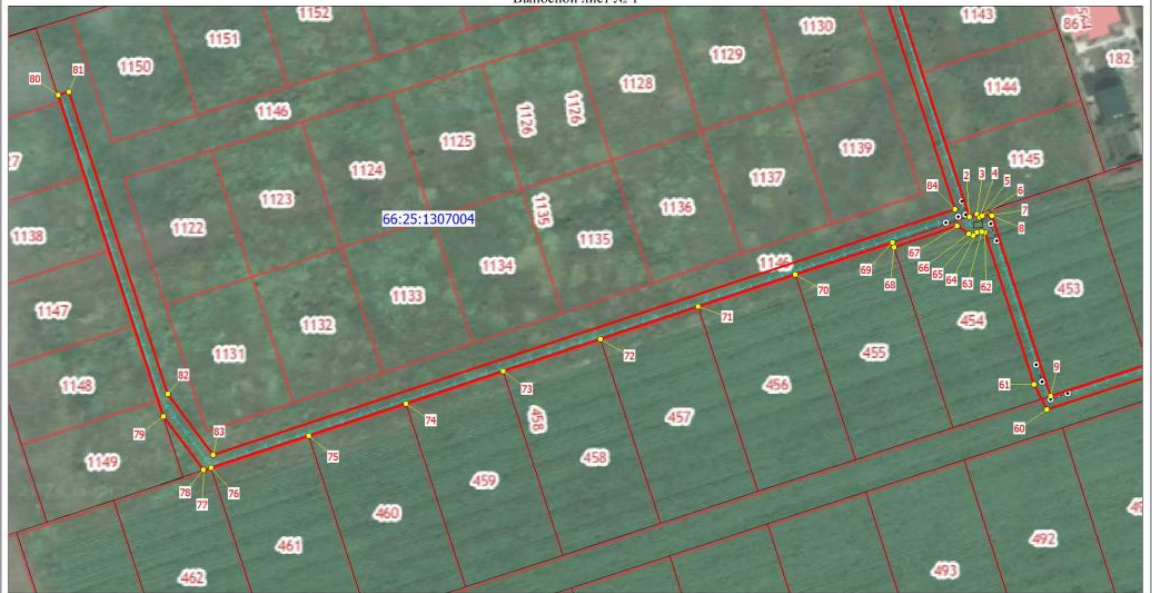
Масштаб 1:6000

Используемые условные знаки и обозначения:

	Характерная точка границы публичного сервитута
	Надписи номеров характерных точек границы публичного сервитута
	Граница публичного сервитута
	Существующая часть границы земельного участка, сведения о которой внесены в ЕГРН
	Обозначение объекта электросетевого хозяйства
	Надписи кадастрового номера земельного участка

План границ публичного сервитута

Выносной лист № 1



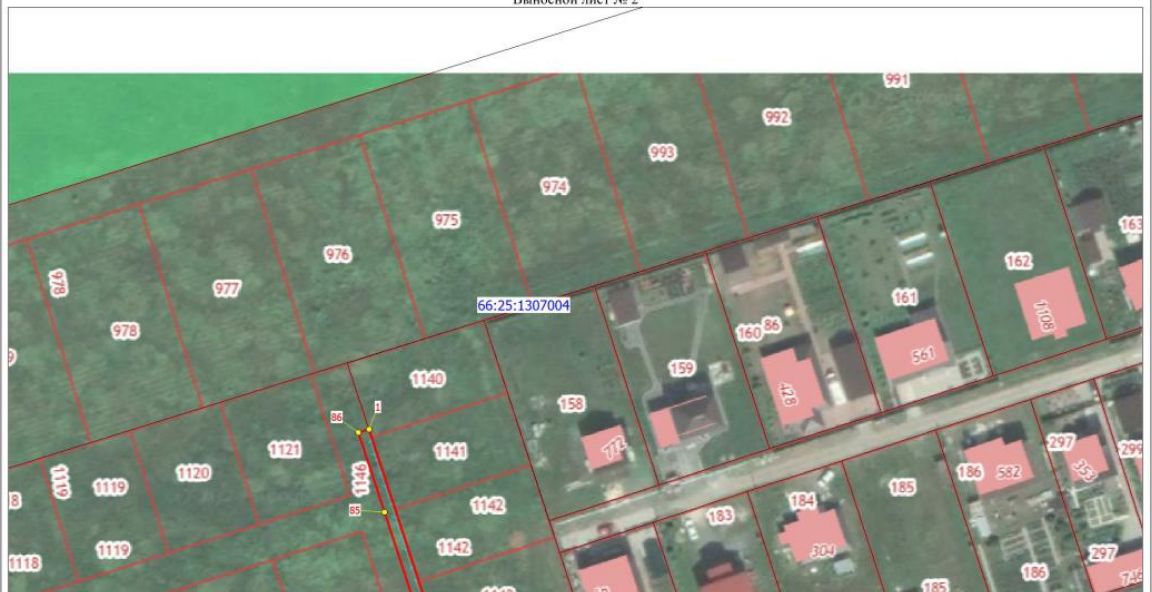
Масштаб 1:1000

Используемые условные знаки и обозначения:

Условные обозначения представлены на листе 4

План границ публичного сервитута

Выносной лист № 2





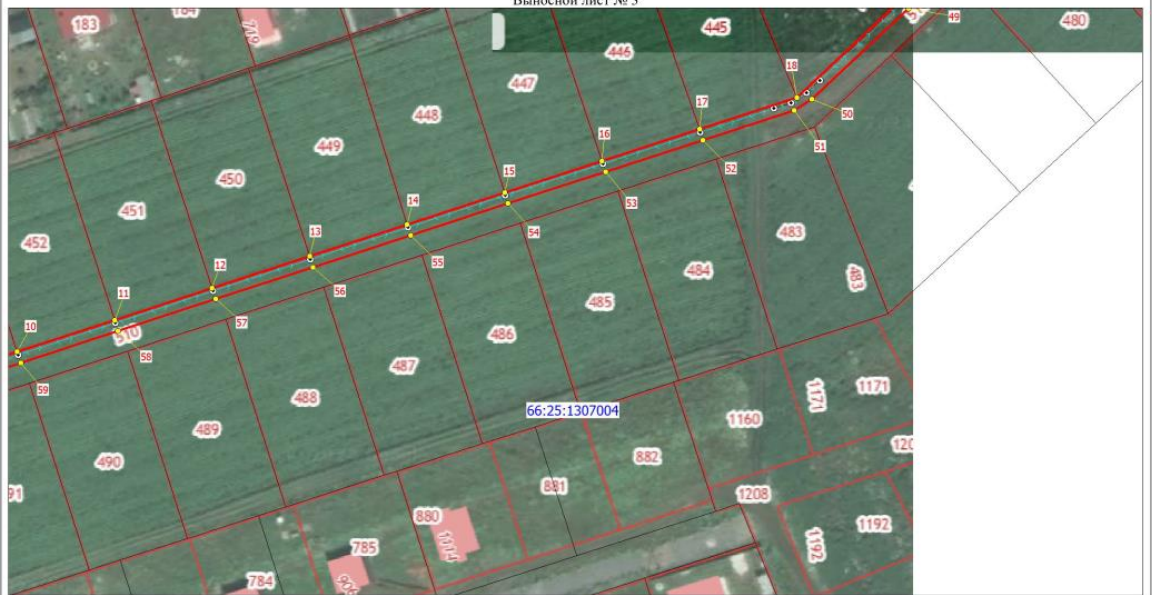
Масштаб 1:1000

Используемые условные знаки и обозначения:

Условные обозначения представлены на листе 4

План границ публичного сервитута

Выносной лист № 3



Масштаб 1:1000

Используемые условные знаки и обозначения:

Условные обозначения представлены на листе 4



Масштаб 1:1000

Используемые условные знаки и обозначения:

Условные обозначения представлены на листе 4

Сообщение № 3
о возможном установлении публичного сервитута

Руководствуясь статьей 39.42 Земельного кодекса Российской Федерации, Администрация Сысертского городского округа сообщает о возможном установлении публичного сервитута сроком на 49 лет для строительства объекта электросетевого хозяйства: «Строительство отпайки от ВЛ 10 кВ Бородулино ПС 110/10 Волна на КТП-71266, КТП-71266. Строительство отпайки от ВЛ 10 кВ РП-7130-2 ПС 110/10 Волна на КТП-71267, КТП-71267. Установка узлов учета (электроснабжение ВРУ-0,4 кВ по адресу: Свердловская обл, Сысертский р-н, К/№ 66:25:0307004:268) (1,63 МВА, 0,24 км, т.у. - 2, 2 шт.)», находящегося в границах Сысертского городского округа Свердловской области, в отношении следующих частей земельных участков общей площадью – 526 кв.м:

1) части земельного участка, площадью 235 кв.м, с кадастровым номером 66:25:0307004:268, площадью 282976 кв.м, с видом разрешенного использования - для ведения сельскохозяйственного производства, с категорией земель - земли сельскохозяйственного назначения, расположенного по адресу: Российская Федерация, Свердловская область, Сысертский район;

2) части земельного участка, площадью 291 кв.м, с кадастровым номером 66:25:0307004:348, площадью 139229 кв.м, с видом разрешенного использования - для ведения сельскохозяйственного производства, с категорией земель - земли сельскохозяйственного назначения, расположенного по адресу: Российская Федерация, Свердловская область, Сысертский район.

Ознакомиться с ходатайством об установлении публичного сервитута и прилагаемым к нему описанием местоположения границ публичного сервитута можно по адресу: 624022, Свердловская область, город Сысерть, улица Ленина, дом 35, актовый зал (1 этаж), в приемное время: вторник с 15-00 до 17-00 часов, описание местоположения границ публичного сервитута размещено на сайте Сысертского городского округа в сети Интернет: <http://admsysert.ru/mun-services/publicniy-servitut/message>.

Правообладатели земельных участков, в отношении которых испрашивается публичный сервитут, если их права (обременения права) не зарегистрированы в Едином государственном реестре недвижимости, могут обратиться с заявлением об учете их прав (обременений права) на земельные участки с приложением копий документов, подтверждающих эти права (обременения права) в Администрацию Сысертского городского округа по адресу: 624022, Свердловская область, город Сысерть, улица Ленина, дом 35, кабинет № 3, в приемное время: понедельник – пятница с 08-00 до 17-00 часов. Срок подачи заявления - в течение 15 (пятнадцати) дней со дня опубликования данного извещения.

ГРАФИЧЕСКОЕ ОПИСАНИЕ

местоположения границ населенных пунктов, территориальных зон, особо охраняемых природных территорий, зон с особыми условиями использования территории

Строительство отпайки от ВЛ 10 кВ Бородулино ПС 110/10 Волна на КТП-71266, КТП-71266. Строительство отпайки от ВЛ 10 кВ РП-7130-2 ПС 110/10 Волна на КТП-71267, КТП-71267. Установка узлов учета (электрооборудование ВРУ-0,4 кВ по адресу: Свердловская обл, Сысертский р-н., К/№ 66:25:0307004:268) (1,63 МВА, 0,24 км, т.у. - 2, 2 шт.)

(наименование объекта, местоположение границ которого описано (далее - объект))

Раздел 1

Сведения об объекте		
N п/п	Характеристики объекта	Описание характеристик
1	2	3
1	Местоположение объекта	Свердловская область, Сысертский р-н
2	Площадь объекта ± величина погрешности определения площади ($P \pm \Delta P$), м²	526 ± 8
3	Иные характеристики объекта	<p>1. Цель установления публичного сервитута: Размещение объектов электросетевого хозяйства, тепловых сетей, водопроводных сетей, сетей водоотведения, линий и сооружений связи, линейных объектов системы газоснабжения, нефтепроводов и нефтепродуктопроводов, их неотъемлемых технологических частей, если указанные объекты являются объектами федерального, регионального или местного значения, либо необходимы для организации электро-, газо-, тепло-, водоснабжения населения и водоотведения, подключения (технологического присоединения) к сетям инженерно-технического обеспечения, либо переносятся в связи с изъятием земельных участков, на которых они ранее располагались, для государственных или муниципальных нужд (далее также - инженерные сооружения)</p> <p>2. Срок публичного сервитута: Продолжительность: 49 лет</p>

Раздел 2

Сведения о местоположении границ объекта					
1. Система координат МСК-66, зона 1					
2. Сведения о характерных точках границ объекта					
Обозначение характерных точек границ	Координаты, м		Метод определения координат характерной точки	Средняя квадратическая погрешность положения характерной точки (Mt), м	Описание обозначения точки на местности (при наличии)
	X	Y			
1	2	3	4	5	6
1	373224.66	1545340.87	Геодезический метод	0.1	-
2	373228.51	1545336.25	Геодезический метод	0.1	-
3	373220.65	1545330.13	Геодезический метод	0.1	-
4	373223.40	1545327.55	Геодезический метод	0.1	-
5	373216.45	1545321.83	Геодезический метод	0.1	-
6	373208.08	1545306.84	Геодезический метод	0.1	-
7	373211.51	1545304.90	Геодезический метод	0.1	-
8	373205.60	1545294.45	Геодезический метод	0.1	-
9	373189.93	1545303.31	Геодезический метод	0.1	-
10	373195.84	1545313.75	Геодезический метод	0.1	-
11	373200.36	1545311.20	Геодезический метод	0.1	-

Сведения о местоположении границ объекта					
1. Система координат МСК-66, зона 1					
2. Сведения о характерных точках границ объекта					
Обозначение характерных точек границ	Координаты, м		Метод определения координат характерной точки	Средняя квадратическая погрешность положения характерной точки (M _t), м	Описание обозначения точки на местности (при наличии)
	X	Y			
12	373211.29	1545330.48	Геодезический метод	0.1	-
1	373224.66	1545340.87	Геодезический метод	0.1	-
3. Сведения о характерных точках части (частей) границы объекта					
Обозначение характерных точек части границы	Координаты, м		Метод определения координат характерной точки	Средняя квадратическая погрешность положения характерной точки (M _t), м	Описание обозначения точки на местности (при наличии)
	X	Y			
1	2	3	4	5	6
-	-	-	-	-	-

План границ объекта



Масштаб 1:2500

Используемые условные знаки и обозначения:

	Характерная точка границы объекта
	Надписи номеров характерных точек границы объекта
	Граница объекта
	Граница кадастрового квартала
	Обозначение кадастрового квартала
	Часть границы, сведения ЕГРН о которой позволяют однозначно определить ее положение на местности
	Надписи кадастрового номера земельного участка

В связи с изменением наименования линейного объекта системы газоснабжения, указанного в сообщении о возможном установлении публичного сервитута, ранее опубликованного в официальном печатном издании Думы и Администрации Сысертского городского округа «Вестник Сысертского городского округа» от 24.10.2024 № 42 (902), изложить сообщение в новой редакции:

Сообщение
о возможном установлении публичного сервитута

Руководствуясь статьей 39.42 Земельного кодекса Российской Федерации, Администрация Сысертского городского округа сообщает о возможном установлении публичного сервитута сроком на 10 лет размещения линейного объекта системы газоснабжения, необходимого для организации газоснабжения населения, подключения (технологического присоединения) к сетям инженерно-технического обеспечения: «Газопровод высокого, среднего и низкого давления с установкой ПРГ для газоснабжения ул. Ромашковая, ул. Центральная, ул. Грибная, ул. Теплая, пер. Медовый, пер. Ягодный в п. Бобровский Сысертского городского округа с закольцеванием с действующим газопроводом низкого давления», находящегося в границах Сысертского городского округа Свердловской области, в отношении следующих земель и частей земельных участков общей площадью – 34390 кв.м:

1) земель кадастровых кварталов 66:25:1201025, площадью 316 кв.м; 66:25:1307001, площадью 4 кв.м, государственная собственность на которые не разграничена, расположенных в границах Сысертского городского округа Свердловской области;

2) части земельного участка, площадью 6 кв.м, с кадастровым номером 66:25:1201025:163, площадью 169 кв.м, с видом разрешенного использования - под объект энергетики («Отпайка от ВЛ - 0,4 кВ «Бусыгина правая» для электроснабжения жилого дома № 82 по улице Кузнечная), с категорией земель - земли населенных пунктов, расположенного по адресу: Свердловская область, Сысертский район, поселок Бобровский, улица Кузнечная;

3) части земельного участка, площадью 1097 кв.м, с кадастровым номером 66:25:1307008:73, площадью 1565 кв.м, с видом разрешенного использования - земельные участки (территории) общего пользования, с категорией земель - земли сельскохозяйственного назначения, расположенного по адресу: Свердловская область, Сысертский район, участок находится примерно в 50 м по направлению на запад от поселка Бобровский;

4) части земельного участка, площадью 4058 кв.м, с кадастровым номером 66:25:1307008:43, площадью 5516 кв.м, с видом разрешенного использования - дачное строительство (организация дачного хозяйства), с категорией земель - земли сельскохозяйственного назначения, расположенного по адресу: Свердловская область, Сысертский район, участок находится примерно в 250 м по направлению на запад от поселка Бобровский;

5) части земельного участка, площадью 852 кв.м, с кадастровым номером 66:25:1307008:83, площадью 3931 кв.м, с видом разрешенного использования - дачное строительство (организация дачного хозяйства), с категорией земель - земли сельскохозяйственного назначения, расположенного по адресу: Свердловская область, Сысертский район, местоположение установлено относительно ориентира, расположенного за пределами участка. Ориентир: поселок Бобровский. Участок находится примерно в 500 м от ориентира по направлению на запад. Почтовый адрес ориентира: Россия, Свердловская область, Сысертский район;

6) части земельного участка, площадью 2033 кв.м, с кадастровым номером 66:25:1307008:108, площадью 2480 кв.м, с видом разрешенного использования - дачное строительство (организация дачного хозяйства), с категорией земель - земли сельскохозяйственного назначения, расположенного по адресу: Свердловская область, Сысертский район, местоположение установлено относительно ориентира, расположенного за пределами участка. Ориентир: поселок Бобровский. Участок находится примерно в 500 м от ориентира по направлению на запад. Почтовый адрес ориентира: Россия, Свердловская область, Сысертский район;

7) части земельного участка, площадью 104 кв.м, с кадастровым номером 66:25:1307008:77, площадью 1144 кв.м, с видом разрешенного использования - дачное строительство (организация дачного хозяйства), с категорией земель - земли сельскохозяйственного назначения, расположенного по адресу: Свердловская область, Сысертский район, участок находится примерно в 50 м по направлению на запад от поселка Бобровский;

8) части земельного участка, площадью 92 кв.м, с кадастровым номером 66:25:1307008:80, площадью 1100 кв.м, с видом разрешенного использования - дачное строительство (организация дачного хозяйства), с категорией земель - земли сельскохозяйственного назначения, расположенного по адресу: Свердловская область, Сысертский район, участок находится примерно в 50 м по направлению на запад от поселка Бобровский;

9) части земельного участка, площадью 379 кв.м, с кадастровым номером 66:25:1307001:363, площадью 18751 кв.м, с видом разрешенного использования - земельные участки (территории) общего

пользования, с категорией земель - земли населенных пунктов, расположенного по адресу: Свердловская область, Сысертский район, поселок Бобровский, участок 1;

10) части земельного участка, площадью 16 кв.м, с кадастровым номером 66:25:1307001:759, площадью 3885 кв.м, с видом разрешенного использования - под объект энергоснабжения, с категорией земель - земли населенных пунктов, расположенного по адресу: Свердловская область, Сысертский район, поселок Бобровский, улицы Бусыгина, Кузнечная, переулок Сиреневый;

11) части земельного участка, площадью 472 кв.м, с кадастровым номером 66:25:1307001:698, площадью 898 кв.м, с видом разрешенного использования - для размещения объектов индивидуального жилищного строительства, с категорией земель - земли населенных пунктов, расположенного по адресу: Свердловская область, Сысертский район, поселок Бобровский;

12) части земельного участка, площадью 2045 кв.м, с кадастровым номером 66:25:0000000:8312, площадью 64336 кв.м, с видом разрешенного использования - земельные участки (территории) общего пользования, с категорией земель - земли населенных пунктов, расположенного по адресу: Свердловская область, Сысертский район, поселок Бобровский;

13) части земельного участка, площадью 756 кв.м, с кадастровым номером 66:25:1307001:1266, площадью 4932 кв.м, с видом разрешенного использования - земельные участки (территории) общего пользования, с категорией земель - земли населенных пунктов, расположенного по адресу: Свердловская область, Сысертский район, поселок Бобровский;

14) части земельного участка, площадью 17781 кв.м, с кадастровым номером 66:25:0000000:363, площадью 33559 кв.м, с видом разрешенного использования - для размещения объектов индивидуального жилищного строительства, с категорией земель - земли населенных пунктов, расположенного по адресу: Свердловская область, Сысертский район, поселок Бобровский;

15) части земельного участка, площадью 1299 кв.м, с кадастровым номером 66:25:1307001:445, площадью 1524 кв.м, с видом разрешенного использования - для размещения объектов индивидуального жилищного строительства, с категорией земель - земли населенных пунктов, расположенного по адресу: Свердловская область, Сысертский район, поселок Бобровский;

16) части земельного участка, площадью 1129 кв.м, с кадастровым номером 66:25:1307001:434, площадью 1458 кв.м, с видом разрешенного использования - для размещения объектов индивидуального жилищного строительства, с категорией земель - земли населенных пунктов, расположенного по адресу: Свердловская область, Сысертский район, поселок Бобровский;

17) части земельного участка, площадью 857 кв.м, с кадастровым номером 66:25:1307001:1145, площадью 2030 кв.м, с видом разрешенного использования - под дачное хозяйство, с категорией земель - земли сельскохозяйственного назначения, расположенного по адресу: Свердловская область, Сысертский район, в 1000 м на запад от ориентира, адрес ориентира: поселок Бобровский;

18) части земельного участка, площадью 1020 кв.м, с кадастровым номером 66:25:1307001:1166, площадью 2039 кв.м, с видом разрешенного использования - под дачное хозяйство, с категорией земель - земли сельскохозяйственного назначения, расположенного по адресу: Свердловская область, Сысертский район, в 1000 м на запад от ориентира, адрес ориентира: поселок Бобровский;

19) части земельного участка, площадью 74 кв.м, с кадастровым номером 66:25:1321001:50, площадью 238254 кв.м, с видом разрешенного использования - объекты инженерно-транспортной инфраструктуры, с категорией земель - земли населенных пунктов, расположенного по адресу: Российская Федерация, Свердловская область, Сысертский городской округ, поселок Бобровский, улица Гоголя, земельный участок № 10.

Ознакомиться с ходатайством об установлении публичного сервитута и прилагаемым к нему описанием местоположения границ публичного сервитута можно по адресу: 624022, Свердловская область, город Сысерть, улица Ленина, дом 35, актовый зал (1 этаж), в приемное время: вторник с 15-00 до 17-00 часов, описание местоположения границ публичного сервитута размещено на сайте Сысертского городского округа в сети Интернет: <http://admsysert.ru/mun-services/publicniy-servitut/message>.

Правообладатели земельных участков, в отношении которых испрашивается публичный сервитут, если их права (обременения права) не зарегистрированы в Едином государственном реестре недвижимости, могут обратиться с заявлением об учете их прав (обременений права) на земельные участки с приложением копий документов, подтверждающих эти права (обременения права) в Администрацию Сысертского городского округа по адресу: 624022, Свердловская область, город Сысерть, улица Ленина, дом 35, кабинет № 3, в приемное время: понедельник – пятница с 08-00 до 17-00 часов. Срок подачи заявления - в течение 15 (пятнадцати дней) со дня опубликования данного извещения.

ГРАФИЧЕСКОЕ ОПИСАНИЕ
местоположения границ населенных пунктов, территориальных зон, особо охраняемых
природных территорий, зон с особыми условиями использования территории

Публичный сервитут

(наименование объекта, местоположение границ которого описано (далее - объект))

Сведения об объекте					
N п/п	Характеристики объекта			Описание характеристик	
1	2			3	
1	Местоположение объекта			Российская Федерация, Свердловская область, Сысертский р-н, Бобровский п	
2	Площадь объекта ± величина погрешности определения площади (P ± ΔP), м²			34380 ± 65	
3	Иные характеристики объекта			1. Срок публичного сервитута: Продолжительность: 10 лет 2. Описание иной цели: Публичный сервитут с целью строительства объекта "Газопровод низкого давления для газоснабжения ул. Гоголя, ул. Братьев Стругацких, ул. Тургенева, ул. Некрасова, ул. Пушкина, ул. Солженицына, ул. Беляева, ул. Замятина, ул. Высоцкого в п. Бобровский Сысертского городского округа с закольцеванием с действующим газопроводом низкого давления"	
Сведения о местоположении границ объекта					
1. Система координат -					
2. Сведения о характерных точках границ объекта					
Обозначение характерных точек границ	Координаты, м		Метод определения координат характерной точки	Средняя квадратическая погрешность положения характерной точки (Mt), м	Описание обозначения точки на местности (при наличии)
	X	Y			
1	2	3	4	5	6
-	-	-	-	-	-
3. Сведения о характерных точках части (частей) границы объекта					
Обозначение характерных точек части границы	Координаты, м		Метод определения координат характерной точки	Средняя квадратическая погрешность положения характерной точки (Mt), м	Описание обозначения точки на местности (при наличии)
	X	Y			
1	2	3	4	5	6
Часть N 1					
450	370780.53	1557024.45	Геодезический метод	0.1	-
451	370783.21	1557030.23	Геодезический метод	0.1	-
452	370781.23	1557031.14	Геодезический метод	0.1	-
453	370797.86	1557067.36	Геодезический метод	0.1	-
454	370803.77	1557064.71	Геодезический метод	0.1	-
455	370824.18	1557107.93	Геодезический метод	0.1	-
456	370848.58	1557094.53	Геодезический метод	0.1	-
457	370860.70	1557089.72	Геодезический метод	0.1	-
458	370860.95	1557088.20	Геодезический метод	0.1	-
459	370864.01	1557086.89	Геодезический метод	0.1	-
460	370856.97	1557071.41	Геодезический метод	0.1	-
461	370855.76	1557071.94	Геодезический метод	0.1	-
462	370853.81	1557067.51	Геодезический метод	0.1	-
463	370844.10	1557046.89	Геодезический метод	0.1	-

3. Сведения о характерных точках части (частей) границы объекта					
Обозначение характерных точек части границы	Координаты, м		Метод определения координат характерной точки	Средняя квадратическая погрешность положения характерной точки (Mt), м	Описание обозначения точки на местности (при наличии)
	X	Y			
464	370837.62	1557033.12	Геодезический метод	0.1	-
465	370834.38	1557026.22	Геодезический метод	0.1	-
466	370831.13	1557019.31	Геодезический метод	0.1	-
467	370824.63	1557005.50	Геодезический метод	0.1	-
468	370817.69	1556990.53	Геодезический метод	0.1	-
469	370813.94	1556982.45	Геодезический метод	0.1	-
470	370810.72	1556975.56	Геодезический метод	0.1	-
471	370803.70	1556960.57	Геодезический метод	0.1	-
472	370794.81	1556941.61	Геодезический метод	0.1	-
473	370785.91	1556922.63	Геодезический метод	0.1	-
474	370776.99	1556903.61	Геодезический метод	0.1	-
475	370768.06	1556884.56	Геодезический метод	0.1	-
476	370759.11	1556865.48	Геодезический метод	0.1	-
477	370750.15	1556846.37	Геодезический метод	0.1	-
478	370741.17	1556827.22	Геодезический метод	0.1	-
479	370732.18	1556808.04	Геодезический метод	0.1	-
480	370723.17	1556788.83	Геодезический метод	0.1	-
481	370714.15	1556769.58	Геодезический метод	0.1	-
482	370705.11	1556750.30	Геодезический метод	0.1	-
483	370702.00	1556743.68	Геодезический метод	0.1	-
484	370703.63	1556742.88	Геодезический метод	0.1	-
485	370691.32	1556716.93	Геодезический метод	0.1	-
486	370689.57	1556717.75	Геодезический метод	0.1	-
487	370687.81	1556714.16	Геодезический метод	0.1	-
488	370689.61	1556713.31	Геодезический метод	0.1	-
489	370682.46	1556698.26	Геодезический метод	0.1	-
490	370680.56	1556699.16	Геодезический метод	0.1	-
491	370674.08	1556685.58	Геодезический метод	0.1	-
492	370676.01	1556684.67	Геодезический метод	0.1	-
493	370664.76	1556660.94	Геодезический метод	0.1	-
494	370662.71	1556661.91	Геодезический метод	0.1	-
495	370659.47	1556655.23	Геодезический метод	0.1	-
496	370656.95	1556649.91	Геодезический метод	0.1	-
497	370659.05	1556648.92	Геодезический метод	0.1	-
498	370649.40	1556628.55	Геодезический метод	0.1	-
499	370647.24	1556629.57	Геодезический метод	0.1	-
500	370645.50	1556625.97	Геодезический метод	0.1	-
501	370647.68	1556624.94	Геодезический метод	0.1	-
502	370637.92	1556604.36	Геодезический метод	0.1	-
503	370635.73	1556605.40	Геодезический метод	0.1	-
504	370632.30	1556598.60	Геодезический метод	0.1	-
505	370629.53	1556592.78	Геодезический метод	0.1	-
506	370643.24	1556586.98	Геодезический метод	0.1	-
507	370645.76	1556592.23	Геодезический метод	0.1	-
508	370655.04	1556611.34	Геодезический метод	0.1	-
509	370663.63	1556629.48	Геодезический метод	0.1	-
510	370672.90	1556649.00	Геодезический метод	0.1	-
511	370681.90	1556667.97	Геодезический метод	0.1	-
512	370690.90	1556686.94	Геодезический метод	0.1	-

3. Сведения о характерных точках части (частей) границы объекта					
Обозначение характерных точек части границы	Координаты, м		Метод определения координат характерной точки	Средняя квадратическая погрешность положения характерной точки (M _t), м	Описание обозначения точки на местности (при наличии)
	X	Y			
513	370700.18	1556706.05	Геодезический метод	0.1	-
514	370709.44	1556725.26	Геодезический метод	0.1	-
515	370705.28	1556727.05	Геодезический метод	0.1	-
516	370713.95	1556745.40	Геодезический метод	0.1	-
517	370722.63	1556763.77	Геодезический метод	0.1	-
518	370731.33	1556782.17	Геодезический метод	0.1	-
519	370744.40	1556809.83	Геодезический метод	0.1	-
520	370752.78	1556827.54	Геодезический метод	0.1	-
521	370754.48	1556834.92	Геодезический метод	0.1	-
522	370765.27	1556858.03	Геодезический метод	0.1	-
523	370766.82	1556859.91	Геодезический метод	0.1	-
524	370768.98	1556863.27	Геодезический метод	0.1	-
525	370771.45	1556867.69	Геодезический метод	0.1	-
526	370786.60	1556899.44	Геодезический метод	0.1	-
527	370822.05	1556882.79	Геодезический метод	0.1	-
528	370817.35	1556869.74	Геодезический метод	0.1	-
529	370802.43	1556837.92	Геодезический метод	0.1	-
530	370788.34	1556807.86	Геодезический метод	0.1	-
531	370745.09	1556716.10	Геодезический метод	0.1	-
532	370739.30	1556704.04	Геодезический метод	0.1	-
533	370746.20	1556700.72	Геодезический метод	0.1	-
534	370744.50	1556697.20	Геодезический метод	0.1	-
535	370691.57	1556577.70	Геодезический метод	0.1	-
536	370695.16	1556576.03	Геодезический метод	0.1	-
537	370712.61	1556567.72	Геодезический метод	0.1	-
538	370730.89	1556559.13	Геодезический метод	0.1	-
539	370750.55	1556549.99	Геодезический метод	0.1	-
540	370754.04	1556548.29	Геодезический метод	0.1	-
541	370755.95	1556552.58	Геодезический метод	0.1	-
542	370710.58	1556573.04	Геодезический метод	0.1	-
543	370696.68	1556579.30	Геодезический метод	0.1	-
544	370701.01	1556589.73	Геодезический метод	0.1	-
545	370709.74	1556608.98	Геодезический метод	0.1	-
546	370717.91	1556627.68	Геодезический метод	0.1	-
547	370726.35	1556646.78	Геодезический метод	0.1	-
548	370734.80	1556665.89	Геодезический метод	0.1	-
549	370743.66	1556685.69	Геодезический метод	0.1	-
550	370751.17	1556702.75	Геодезический метод	0.1	-
551	370744.69	1556705.88	Геодезический метод	0.1	-
552	370747.84	1556712.57	Геодезический метод	0.1	-
553	370748.63	1556712.19	Геодезический метод	0.1	-
554	370758.27	1556732.71	Геодезический метод	0.1	-
555	370769.33	1556756.23	Геодезический метод	0.1	-
556	370780.27	1556779.51	Геодезический метод	0.1	-
557	370782.14	1556783.48	Геодезический метод	0.1	-
558	370791.71	1556803.84	Геодезический метод	0.1	-
559	370804.55	1556831.15	Геодезический метод	0.1	-
560	370807.69	1556837.70	Геодезический метод	0.1	-
561	370806.90	1556838.03	Геодезический метод	0.1	-

3. Сведения о характерных точках части (частей) границы объекта					
Обозначение характерных точек части границы	Координаты, м		Метод определения координат характерной точки	Средняя квадратическая погрешность положения характерной точки (Mt), м	Описание обозначения точки на местности (при наличии)
	X	Y			
562	370821.09	1556868.30	Геодезический метод	0.1	-
563	370826.53	1556882.88	Геодезический метод	0.1	-
564	370826.84	1556886.53	Геодезический метод	0.1	-
565	370823.20	1556888.05	Геодезический метод	0.1	-
566	370822.66	1556886.93	Геодезический метод	0.1	-
567	370788.45	1556902.61	Геодезический метод	0.1	-
568	370799.86	1556927.13	Геодезический метод	0.1	-
569	370811.10	1556951.27	Геодезический метод	0.1	-
570	370814.26	1556958.06	Геодезический метод	0.1	-
571	370820.57	1556976.09	Геодезический метод	0.1	-
572	370829.65	1556995.67	Геодезический метод	0.1	-
573	370831.33	1556994.89	Геодезический метод	0.1	-
574	370834.30	1557001.34	Геодезический метод	0.1	-
575	370836.91	1557006.89	Геодезический метод	0.1	-
576	370835.22	1557007.67	Геодезический метод	0.1	-
577	370841.89	1557022.02	Геодезический метод	0.1	-
578	370848.66	1557031.95	Геодезический метод	0.1	-
579	370855.90	1557047.50	Геодезический метод	0.1	-
580	370866.72	1557070.76	Геодезический метод	0.1	-
581	370872.02	1557082.14	Геодезический метод	0.1	-
582	370867.23	1557084.31	Геодезический метод	0.1	-
583	370869.33	1557088.98	Геодезический метод	0.1	-
584	370857.10	1557094.20	Геодезический метод	0.1	-
585	370860.12	1557101.24	Геодезический метод	0.1	-
586	370856.35	1557102.59	Геодезический метод	0.1	-
587	370853.43	1557095.77	Геодезический метод	0.1	-
588	370849.69	1557097.37	Геодезический метод	0.1	-
589	370831.80	1557107.18	Геодезический метод	0.1	-
590	370825.32	1557110.29	Геодезический метод	0.1	-
591	370830.78	1557121.98	Геодезический метод	0.1	-
592	370833.39	1557134.53	Геодезический метод	0.1	-
593	370859.52	1557193.05	Геодезический метод	0.1	-
594	370855.76	1557194.61	Геодезический метод	0.1	-
595	370844.98	1557169.33	Геодезический метод	0.1	-
596	370837.31	1557153.09	Геодезический метод	0.1	-
597	370829.52	1557135.55	Геодезический метод	0.1	-
598	370826.91	1557123.02	Геодезический метод	0.1	-
599	370801.66	1557070.00	Геодезический метод	0.1	-
600	370795.88	1557072.71	Геодезический метод	0.1	-
601	370777.71	1557033.15	Геодезический метод	0.1	-
602	370765.26	1557038.94	Геодезический метод	0.1	-
603	370760.99	1557029.74	Геодезический метод	0.1	-
604	370754.14	1557014.93	Геодезический метод	0.1	-
605	370739.02	1556976.21	Геодезический метод	0.1	-
606	370733.46	1556978.72	Геодезический метод	0.1	-
607	370671.72	1557011.82	Геодезический метод	0.1	-
608	370624.46	1556926.74	Геодезический метод	0.1	-
609	370605.72	1556892.19	Геодезический метод	0.1	-
610	370609.25	1556890.31	Геодезический метод	0.1	-

3. Сведения о характерных точках части (частей) границы объекта					
Обозначение характерных точек части границы	Координаты, м		Метод определения координат характерной точки	Средняя квадратическая погрешность положения характерной точки (Mt), м	Описание обозначения точки на местности (при наличии)
	X	Y			
611	370627.96	1556924.80	Геодезический метод	0.1	-
612	370673.36	1557006.39	Геодезический метод	0.1	-
613	370731.76	1556975.10	Геодезический метод	0.1	-
614	370741.07	1556971.01	Геодезический метод	0.1	-
615	370760.02	1557012.25	Геодезический метод	0.1	-
616	370772.38	1557006.86	Геодезический метод	0.1	-
617	370773.59	1557009.48	Геодезический метод	0.1	-
618	370778.53	1557020.14	Геодезический метод	0.1	-
619	370778.70	1557020.51	Геодезический метод	0.1	-
450	370780.53	1557024.45	Геодезический метод	0.1	-
Часть N 2					
620	370514.56	1556725.49	Геодезический метод	0.1	-
621	370518.11	1556723.63	Геодезический метод	0.1	-
622	370562.06	1556803.98	Геодезический метод	0.1	-
623	370558.52	1556805.82	Геодезический метод	0.1	-
620	370514.56	1556725.49	Геодезический метод	0.1	-
Часть N 3					
624	370429.34	1556533.92	Геодезический метод	0.1	-
625	370432.68	1556531.72	Геодезический метод	0.1	-
626	370470.61	1556590.65	Геодезический метод	0.1	-
627	370467.25	1556592.81	Геодезический метод	0.1	-
624	370429.34	1556533.92	Геодезический метод	0.1	-
Часть N 4					
628	370489.71	1556627.67	Геодезический метод	0.1	-
629	370469.17	1556596.33	Геодезический метод	0.1	-
630	370471.90	1556594.57	Геодезический метод	0.1	-
631	370474.74	1556598.74	Геодезический метод	0.1	-
632	370475.49	1556598.22	Геодезический метод	0.1	-
633	370492.80	1556625.13	Геодезический метод	0.1	-
634	370499.75	1556632.91	Геодезический метод	0.1	-
635	370503.92	1556638.96	Геодезический метод	0.1	-
636	370495.74	1556644.61	Геодезический метод	0.1	-
637	370493.46	1556641.33	Геодезический метод	0.1	-
638	370498.36	1556637.93	Геодезический метод	0.1	-
639	370496.68	1556635.48	Геодезический метод	0.1	-
628	370489.71	1556627.67	Геодезический метод	0.1	-
Часть N 5					
640	370427.18	1556530.55	Геодезический метод	0.1	-
641	370420.02	1556519.44	Геодезический метод	0.1	-
642	370412.67	1556524.19	Геодезический метод	0.1	-
643	370389.73	1556488.23	Геодезический метод	0.1	-
644	370392.80	1556486.25	Геодезический метод	0.1	-
645	370413.38	1556518.20	Геодезический метод	0.1	-
646	370413.89	1556518.66	Геодезический метод	0.1	-
647	370420.37	1556514.44	Геодезический метод	0.1	-
648	370429.89	1556528.75	Геодезический метод	0.1	-
640	370427.18	1556530.55	Геодезический метод	0.1	-
Часть N 6					
649	370512.59	1556721.88	Геодезический метод	0.1	-

3. Сведения о характерных точках части (частей) границы объекта					
Обозначение характерных точек части границы	Координаты, м		Метод определения координат характерной точки	Средняя квадратическая погрешность положения характерной точки (Mt), м	Описание обозначения точки на местности (при наличии)
	X	Y			
650	370496.25	1556692.00	Геодезический метод	0.1	-
651	370490.25	1556685.55	Геодезический метод	0.1	-
652	370487.22	1556681.24	Геодезический метод	0.1	-
653	370490.47	1556678.91	Геодезический метод	0.1	-
654	370493.27	1556682.94	Геодезический метод	0.1	-
655	370499.34	1556689.47	Геодезический метод	0.1	-
656	370516.10	1556719.97	Геодезический метод	0.1	-
649	370512.59	1556721.88	Геодезический метод	0.1	-
Часть N 7					
657	370560.39	1556809.25	Геодезический метод	0.1	-
658	370563.91	1556807.36	Геодезический метод	0.1	-
659	370585.90	1556847.54	Геодезический метод	0.1	-
660	370582.39	1556849.47	Геодезический метод	0.1	-
657	370560.39	1556809.25	Геодезический метод	0.1	-
Часть N 8					
661	370487.97	1556675.30	Геодезический метод	0.1	-
662	370484.79	1556677.74	Геодезический метод	0.1	-
663	370470.55	1556657.21	Геодезический метод	0.1	-
664	370490.18	1556643.61	Геодезический метод	0.1	-
665	370492.46	1556646.90	Геодезический метод	0.1	-
666	370476.12	1556658.24	Геодезический метод	0.1	-
661	370487.97	1556675.30	Геодезический метод	0.1	-
Часть N 9					
667	370606.84	1556885.87	Геодезический метод	0.1	-
668	370603.33	1556887.79	Геодезический метод	0.1	-
669	370584.31	1556852.98	Геодезический метод	0.1	-
670	370587.82	1556851.05	Геодезический метод	0.1	-
667	370606.84	1556885.87	Геодезический метод	0.1	-
Часть N 10					
1	370168.71	1555464.80	Геодезический метод	0.1	-
2	370173.10	1555473.16	Геодезический метод	0.1	-
3	370168.00	1555475.90	Геодезический метод	0.1	-
4	370149.55	1555485.85	Геодезический метод	0.1	-
5	370146.99	1555487.23	Геодезический метод	0.1	-
6	370142.38	1555478.64	Геодезический метод	0.1	-
7	370126.02	1555487.25	Геодезический метод	0.1	-
8	370120.51	1555492.61	Геодезический метод	0.1	-
9	370113.39	1555496.44	Геодезический метод	0.1	-
10	370149.11	1555563.03	Геодезический метод	0.1	-
11	370151.62	1555566.85	Геодезический метод	0.1	-
12	370159.92	1555577.99	Геодезический метод	0.1	-
13	370161.07	1555582.40	Геодезический метод	0.1	-
14	370162.72	1555585.50	Геодезический метод	0.1	-
15	370186.80	1555572.31	Геодезический метод	0.1	-
16	370182.22	1555563.77	Геодезический метод	0.1	-
17	370186.11	1555561.68	Геодезический метод	0.1	-
18	370207.89	1555549.94	Геодезический метод	0.1	-
19	370212.37	1555547.53	Геодезический метод	0.1	-
20	370216.89	1555555.83	Геодезический метод	0.1	-

3. Сведения о характерных точках части (частей) границы объекта					
Обозначение характерных точек части границы	Координаты, м		Метод определения координат характерной точки	Средняя квадратическая погрешность положения характерной точки (Mt), м	Описание обозначения точки на местности (при наличии)
	X	Y			
21	370220.68	1555553.74	Геодезический метод	0.1	-
22	370222.61	1555557.35	Геодезический метод	0.1	-
23	370214.29	1555561.83	Геодезический метод	0.1	-
24	370192.51	1555573.57	Геодезический метод	0.1	-
25	370170.72	1555585.31	Геодезический метод	0.1	-
26	370164.60	1555589.03	Геодезический метод	0.1	-
27	370212.79	1555678.29	Геодезический метод	0.1	-
28	370218.05	1555675.40	Геодезический метод	0.1	-
29	370219.98	1555678.90	Геодезический метод	0.1	-
30	370214.72	1555681.79	Геодезический метод	0.1	-
31	370225.73	1555701.79	Геодезический метод	0.1	-
32	370263.68	1555772.83	Геодезический метод	0.1	-
33	370307.76	1555855.00	Геодезический метод	0.1	-
34	370341.32	1555918.28	Геодезический метод	0.1	-
35	370347.64	1555914.94	Геодезический метод	0.1	-
36	370349.51	1555918.47	Геодезический метод	0.1	-
37	370343.20	1555921.82	Геодезический метод	0.1	-
38	370346.24	1555927.55	Геодезический метод	0.1	-
39	370389.40	1555904.33	Геодезический метод	0.1	-
40	370401.59	1555898.05	Геодезический метод	0.1	-
41	370377.07	1555852.43	Геодезический метод	0.1	-
42	370372.82	1555854.71	Геодезический метод	0.1	-
43	370370.93	1555851.19	Геодезический метод	0.1	-
44	370375.17	1555848.91	Геодезический метод	0.1	-
45	370355.12	1555811.61	Геодезический метод	0.1	-
46	370327.58	1555826.58	Геодезический метод	0.1	-
47	370331.96	1555834.65	Геодезический метод	0.1	-
48	370326.39	1555837.82	Геодезический метод	0.1	-
49	370320.07	1555826.05	Геодезический метод	0.1	-
50	370326.63	1555822.52	Геодезический метод	0.1	-
51	370348.41	1555810.78	Геодезический метод	0.1	-
52	370353.23	1555808.08	Геодезический метод	0.1	-
53	370339.01	1555781.64	Геодезический метод	0.1	-
54	370334.14	1555784.28	Геодезический метод	0.1	-
55	370332.25	1555780.76	Геодезический метод	0.1	-
56	370337.12	1555778.12	Геодезический метод	0.1	-
57	370313.92	1555734.97	Геодезический метод	0.1	-
58	370309.00	1555737.61	Геодезический метод	0.1	-
59	370307.10	1555734.09	Геодезический метод	0.1	-
60	370312.03	1555731.44	Геодезический метод	0.1	-
61	370306.68	1555721.50	Геодезический метод	0.1	-
62	370278.32	1555737.65	Геодезический метод	0.1	-
63	370282.76	1555745.41	Геодезический метод	0.1	-
64	370276.90	1555748.83	Геодезический метод	0.1	-
65	370270.21	1555737.86	Геодезический метод	0.1	-
66	370278.59	1555733.35	Геодезический метод	0.1	-
67	370300.45	1555720.88	Геодезический метод	0.1	-
68	370304.79	1555717.98	Геодезический метод	0.1	-
69	370285.42	1555681.95	Геодезический метод	0.1	-

3. Сведения о характерных точках части (частей) границы объекта					
Обозначение характерных точек части границы	Координаты, м		Метод определения координат характерной точки	Средняя квадратическая погрешность положения характерной точки (M _t), м	Описание обозначения точки на местности (при наличии)
	X	Y			
70	370280.45	1555684.61	Геодезический метод	0.1	-
71	370278.55	1555681.09	Геодезический метод	0.1	-
72	370283.53	1555678.43	Геодезический метод	0.1	-
73	370261.57	1555637.58	Геодезический метод	0.1	-
74	370230.84	1555654.13	Геодезический метод	0.1	-
75	370228.49	1555649.59	Геодезический метод	0.1	-
76	370232.35	1555647.51	Геодезический метод	0.1	-
77	370254.13	1555635.77	Геодезический метод	0.1	-
78	370262.93	1555631.03	Геодезический метод	0.1	-
79	370286.65	1555675.04	Геодезический метод	0.1	-
80	370317.81	1555733.44	Геодезический метод	0.1	-
81	370372.26	1555833.95	Геодезический метод	0.1	-
82	370390.17	1555867.21	Геодезический метод	0.1	-
83	370407.55	1555899.47	Геодезический метод	0.1	-
84	370396.14	1555905.52	Геодезический метод	0.1	-
85	370400.36	1555913.15	Геодезический метод	0.1	-
86	370396.48	1555915.24	Геодезический метод	0.1	-
87	370377.87	1555925.27	Геодезический метод	0.1	-
88	370374.00	1555927.35	Геодезический метод	0.1	-
89	370369.87	1555919.50	Геодезический метод	0.1	-
90	370348.11	1555931.09	Геодезический метод	0.1	-
91	370377.29	1555986.09	Геодезический метод	0.1	-
92	370383.10	1555994.17	Геодезический метод	0.1	-
93	370388.63	1556004.42	Геодезический метод	0.1	-
94	370394.79	1556001.24	Геодезический метод	0.1	-
95	370397.46	1556006.19	Геодезический метод	0.1	-
96	370412.86	1556034.75	Геодезический метод	0.1	-
97	370478.69	1556158.41	Геодезический метод	0.1	-
98	370479.29	1556158.09	Геодезический метод	0.1	-
99	370481.54	1556162.27	Геодезический метод	0.1	-
100	370507.63	1556210.70	Геодезический метод	0.1	-
101	370514.74	1556223.90	Геодезический метод	0.1	-
102	370521.86	1556237.10	Геодезический метод	0.1	-
103	370536.08	1556263.52	Геодезический метод	0.1	-
104	370550.32	1556289.93	Геодезический метод	0.1	-
105	370564.07	1556315.46	Геодезический метод	0.1	-
106	370565.59	1556315.57	Геодезический метод	0.1	-
107	370596.28	1556298.39	Геодезический метод	0.1	-
108	370598.11	1556302.24	Геодезический метод	0.1	-
109	370566.20	1556319.42	Геодезический метод	0.1	-
110	370563.94	1556321.10	Геодезический метод	0.1	-
111	370575.70	1556342.72	Геодезический метод	0.1	-
112	370578.06	1556341.43	Геодезический метод	0.1	-
113	370579.96	1556344.95	Геодезический метод	0.1	-
114	370577.61	1556346.23	Геодезический метод	0.1	-
115	370597.77	1556383.25	Геодезический метод	0.1	-
116	370604.26	1556396.07	Геодезический метод	0.1	-
117	370611.55	1556409.87	Геодезический метод	0.1	-
118	370629.10	1556400.60	Геодезический метод	0.1	-

3. Сведения о характерных точках части (частей) границы объекта					
Обозначение характерных точек части границы	Координаты, м		Метод определения координат характерной точки	Средняя квадратическая погрешность положения характерной точки (Mt), м	Описание обозначения точки на местности (при наличии)
	X	Y			
119	370625.96	1556394.67	Геодезический метод	0.1	-
120	370629.47	1556392.78	Геодезический метод	0.1	-
121	370632.63	1556398.74	Геодезический метод	0.1	-
122	370657.09	1556385.82	Геодезический метод	0.1	-
123	370653.79	1556379.69	Геодезический метод	0.1	-
124	370657.17	1556377.86	Геодезический метод	0.1	-
125	370667.76	1556372.16	Геодезический метод	0.1	-
126	370673.03	1556381.95	Геодезический метод	0.1	-
127	370653.65	1556392.17	Геодезический метод	0.1	-
128	370662.15	1556408.25	Геодезический метод	0.1	-
129	370663.90	1556407.32	Геодезический метод	0.1	-
130	370665.78	1556410.85	Геодезический метод	0.1	-
131	370664.01	1556411.79	Геодезический метод	0.1	-
132	370672.02	1556426.96	Геодезический метод	0.1	-
133	370673.82	1556426.00	Геодезический метод	0.1	-
134	370676.40	1556430.54	Геодезический метод	0.1	-
135	370678.90	1556435.18	Геодезический метод	0.1	-
136	370676.91	1556436.22	Геодезический метод	0.1	-
137	370678.56	1556439.31	Геодезический метод	0.1	-
138	370674.61	1556441.44	Геодезический метод	0.1	-
139	370668.67	1556444.64	Геодезический метод	0.1	-
140	370664.52	1556436.94	Геодезический метод	0.1	-
141	370658.94	1556425.46	Геодезический метод	0.1	-
142	370665.01	1556422.25	Геодезический метод	0.1	-
143	370650.11	1556394.03	Геодезический метод	0.1	-
144	370618.94	1556410.50	Геодезический метод	0.1	-
145	370620.21	1556412.91	Геодезический метод	0.1	-
146	370617.35	1556414.64	Геодезический метод	0.1	-
147	370604.54	1556421.54	Геодезический метод	0.1	-
148	370603.04	1556418.75	Геодезический метод	0.1	-
149	370590.74	1556424.98	Геодезический метод	0.1	-
150	370592.34	1556428.12	Геодезический метод	0.1	-
151	370588.82	1556430.01	Геодезический метод	0.1	-
152	370587.18	1556426.79	Геодезический метод	0.1	-
153	370569.32	1556435.83	Геодезический метод	0.1	-
154	370571.19	1556439.52	Геодезический метод	0.1	-
155	370566.57	1556442.01	Геодезический метод	0.1	-
156	370560.88	1556445.06	Геодезический метод	0.1	-
157	370558.89	1556441.32	Геодезический метод	0.1	-
158	370538.82	1556452.03	Геодезический метод	0.1	-
159	370540.86	1556455.85	Геодезический метод	0.1	-
160	370527.56	1556463.02	Геодезический метод	0.1	-
161	370524.22	1556464.81	Геодезический метод	0.1	-
162	370522.15	1556460.93	Геодезический метод	0.1	-
163	370492.63	1556480.50	Геодезический метод	0.1	-
164	370490.39	1556477.19	Геодезический метод	0.1	-
165	370509.58	1556464.39	Геодезический метод	0.1	-
166	370505.73	1556458.49	Геодезический метод	0.1	-
167	370511.10	1556455.11	Геодезический метод	0.1	-

3. Сведения о характерных точках части (частей) границы объекта					
Обозначение характерных точек части границы	Координаты, м		Метод определения координат характерной точки	Средняя квадратическая погрешность положения характерной точки (Mt), м	Описание обозначения точки на местности (при наличии)
	X	Y			
168	370510.58	1556454.16	Геодезический метод	0.1	-
169	370514.35	1556451.95	Геодезический метод	0.1	-
170	370535.48	1556440.58	Геодезический метод	0.1	-
171	370556.62	1556429.19	Геодезический метод	0.1	-
172	370577.74	1556417.80	Геодезический метод	0.1	-
173	370583.91	1556414.48	Геодезический метод	0.1	-
174	370587.95	1556421.98	Геодезический метод	0.1	-
175	370608.01	1556411.74	Геодезический метод	0.1	-
176	370600.72	1556397.93	Геодезический метод	0.1	-
177	370594.21	1556385.08	Геодезический метод	0.1	-
178	370556.39	1556315.61	Геодезический метод	0.1	-
179	370544.50	1556322.17	Геодезический метод	0.1	-
180	370536.66	1556323.89	Геодезический метод	0.1	-
181	370535.02	1556324.76	Геодезический метод	0.1	-
182	370538.92	1556332.05	Геодезический метод	0.1	-
183	370519.14	1556343.50	Геодезический метод	0.1	-
184	370515.61	1556345.39	Геодезический метод	0.1	-
185	370514.07	1556342.53	Геодезический метод	0.1	-
186	370499.04	1556350.64	Геодезический метод	0.1	-
187	370500.58	1556353.49	Геодезический метод	0.1	-
188	370491.26	1556358.51	Геодезический метод	0.1	-
189	370486.68	1556360.98	Геодезический метод	0.1	-
190	370485.15	1556358.14	Геодезический метод	0.1	-
191	370467.32	1556367.75	Геодезический метод	0.1	-
192	370468.85	1556370.58	Геодезический метод	0.1	-
193	370465.33	1556372.48	Геодезический метод	0.1	-
194	370463.38	1556368.85	Геодезический метод	0.1	-
195	370457.57	1556369.49	Геодезический метод	0.1	-
196	370454.08	1556363.60	Геодезический метод	0.1	-
197	370457.52	1556361.55	Геодезический метод	0.1	-
198	370492.84	1556342.63	Геодезический метод	0.1	-
199	370513.80	1556331.54	Геодезический метод	0.1	-
200	370535.03	1556320.22	Геодезический метод	0.1	-
201	370542.83	1556318.52	Геодезический метод	0.1	-
202	370554.48	1556312.09	Геодезический метод	0.1	-
203	370550.22	1556302.04	Геодезический метод	0.1	-
204	370534.57	1556273.83	Геодезический метод	0.1	-
205	370529.17	1556276.83	Геодезический метод	0.1	-
206	370527.23	1556273.33	Геодезический метод	0.1	-
207	370532.63	1556270.33	Геодезический метод	0.1	-
208	370527.97	1556261.93	Геодезический метод	0.1	-
209	370518.71	1556242.09	Геодезический метод	0.1	-
210	370509.78	1556225.31	Геодезический метод	0.1	-
211	370503.07	1556228.57	Геодезический метод	0.1	-
212	370481.93	1556239.96	Геодезический метод	0.1	-
213	370414.52	1556276.25	Геодезический метод	0.1	-
214	370407.76	1556267.64	Геодезический метод	0.1	-
215	370406.55	1556265.39	Геодезический метод	0.1	-
216	370410.07	1556263.49	Геодезический метод	0.1	-

3. Сведения о характерных точках части (частей) границы объекта					
Обозначение характерных точек части границы	Координаты, м		Метод определения координат характерной точки	Средняя квадратическая погрешность положения характерной точки (Mt), м	Описание обозначения точки на местности (при наличии)
	X	Y			
217	370410.87	1556264.97	Геодезический метод	0.1	-
218	370427.90	1556255.80	Геодезический метод	0.1	-
219	370427.03	1556254.20	Геодезический метод	0.1	-
220	370433.26	1556250.84	Геодезический метод	0.1	-
221	370441.62	1556246.35	Геодезический метод	0.1	-
222	370442.48	1556247.95	Геодезический метод	0.1	-
223	370467.63	1556234.42	Геодезический метод	0.1	-
224	370466.84	1556232.95	Геодезический метод	0.1	-
225	370470.36	1556231.05	Геодезический метод	0.1	-
226	370485.30	1556223.26	Геодезический метод	0.1	-
227	370485.64	1556223.89	Геодезический метод	0.1	-
228	370488.12	1556222.73	Геодезический метод	0.1	-
229	370492.09	1556230.21	Геодезический метод	0.1	-
230	370507.90	1556221.78	Геодезический метод	0.1	-
231	370458.56	1556129.10	Геодезический метод	0.1	-
232	370451.46	1556132.79	Геодезический метод	0.1	-
233	370361.71	1556180.64	Геодезический метод	0.1	-
234	370359.38	1556175.68	Геодезический метод	0.1	-
235	370353.02	1556177.88	Геодезический метод	0.1	-
236	370352.11	1556176.08	Геодезический метод	0.1	-
237	370349.98	1556172.12	Геодезический метод	0.1	-
238	370357.89	1556167.86	Геодезический метод	0.1	-
239	370360.53	1556166.44	Геодезический метод	0.1	-
240	370366.41	1556163.27	Геодезический метод	0.1	-
241	370402.79	1556143.67	Геодезический метод	0.1	-
242	370421.10	1556133.81	Геодезический метод	0.1	-
243	370421.90	1556135.34	Геодезический метод	0.1	-
244	370428.65	1556131.82	Геодезический метод	0.1	-
245	370432.23	1556138.59	Геодезический метод	0.1	-
246	370452.42	1556127.84	Геодезический метод	0.1	-
247	370436.21	1556097.40	Геодезический метод	0.1	-
248	370433.25	1556098.97	Геодезический метод	0.1	-
249	370422.46	1556078.95	Геодезический метод	0.1	-
250	370413.99	1556063.24	Геодезический метод	0.1	-
251	370415.40	1556062.48	Геодезический метод	0.1	-
252	370401.34	1556036.40	Геодезический метод	0.1	-
253	370399.86	1556037.01	Геодезический метод	0.1	-
254	370378.73	1556048.38	Геодезический метод	0.1	-
255	370357.59	1556059.77	Геодезический метод	0.1	-
256	370336.46	1556071.16	Геодезический метод	0.1	-
257	370315.34	1556082.53	Геодезический метод	0.1	-
258	370309.97	1556085.43	Геодезический метод	0.1	-
259	370303.61	1556074.03	Геодезический метод	0.1	-
260	370309.12	1556071.01	Геодезический метод	0.1	-
261	370330.17	1556059.49	Геодезический метод	0.1	-
262	370351.23	1556047.95	Геодезический метод	0.1	-
263	370369.63	1556037.89	Геодезический метод	0.1	-
264	370370.44	1556039.38	Геодезический метод	0.1	-
265	370379.20	1556034.64	Геодезический метод	0.1	-

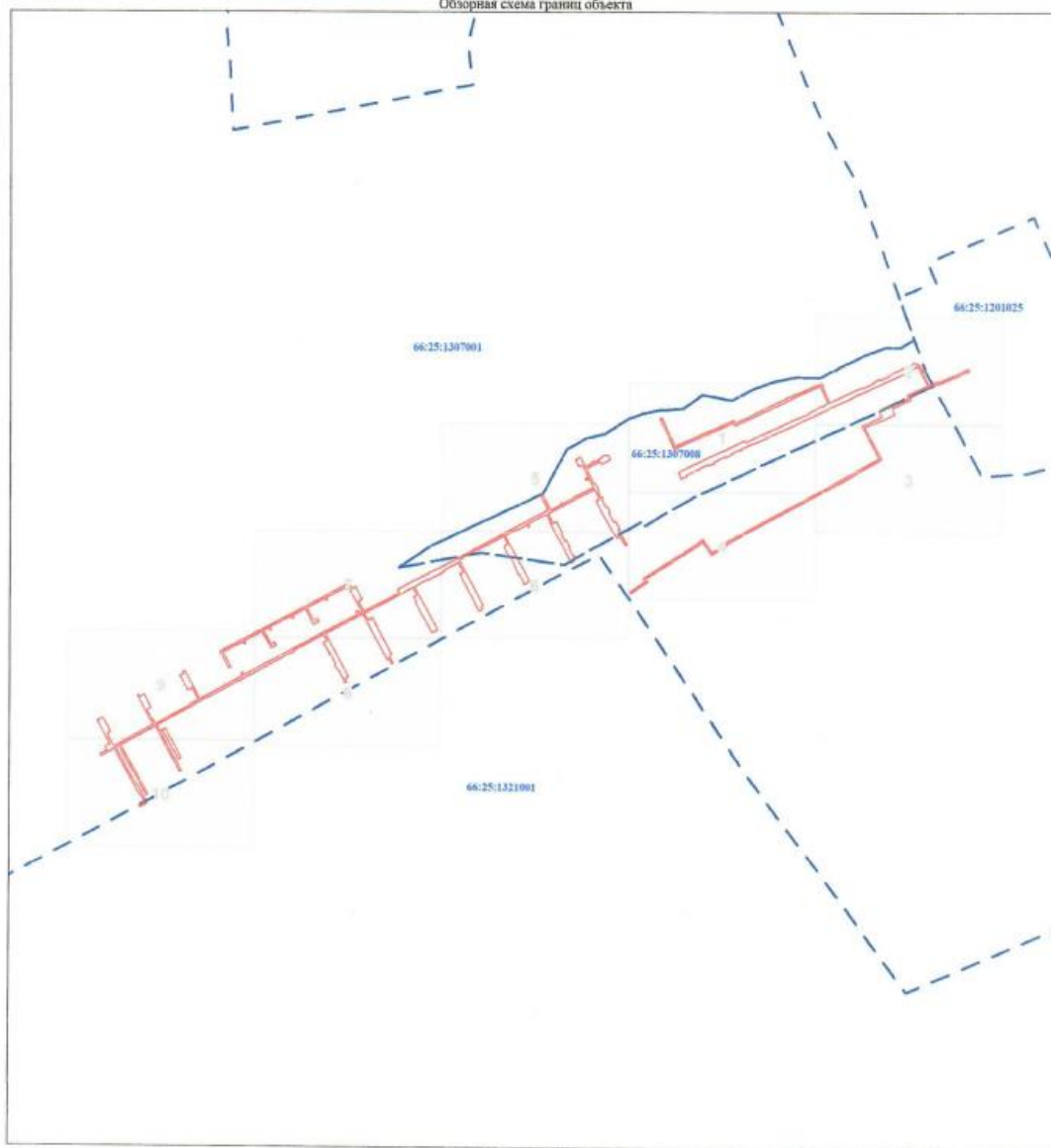
3. Сведения о характерных точках части (частей) границы объекта					
Обозначение характерных точек части границы	Координаты, м		Метод определения координат характерной точки	Средняя квадратическая погрешность положения характерной точки (Mt), м	Описание обозначения точки на местности (при наличии)
	X	Y			
266	370383.01	1556041.73	Геодезический метод	0.1	-
267	370399.44	1556032.88	Геодезический метод	0.1	-
268	370389.38	1556014.23	Геодезический метод	0.1	-
269	370388.12	1556014.91	Геодезический метод	0.1	-
270	370386.22	1556011.39	Геодезический метод	0.1	-
271	370387.48	1556010.71	Геодезический метод	0.1	-
272	370379.65	1555996.18	Геодезический метод	0.1	-
273	370373.85	1555988.16	Геодезический метод	0.1	-
274	370344.04	1555931.95	Геодезический метод	0.1	-
275	370329.09	1555940.10	Геодезический метод	0.1	-
276	370334.89	1555948.42	Геодезический метод	0.1	-
277	370327.13	1555952.60	Геодезический метод	0.1	-
278	370305.99	1555963.98	Геодезический метод	0.1	-
279	370284.86	1555975.38	Геодезический метод	0.1	-
280	370263.73	1555986.75	Геодезический метод	0.1	-
281	370259.51	1555989.03	Геодезический метод	0.1	-
282	370256.55	1555984.50	Геодезический метод	0.1	-
283	370240.79	1555991.72	Геодезический метод	0.1	-
284	370239.62	1555989.51	Геодезический метод	0.1	-
285	370248.91	1555984.52	Геодезический метод	0.1	-
286	370246.78	1555980.56	Геодезический метод	0.1	-
287	370257.33	1555974.86	Геодезический метод	0.1	-
288	370278.46	1555963.49	Геодезический метод	0.1	-
289	370299.59	1555952.10	Геодезический метод	0.1	-
290	370320.73	1555940.72	Геодезический метод	0.1	-
291	370341.86	1555929.35	Геодезический метод	0.1	-
292	370341.54	1555928.76	Геодезический метод	0.1	-
293	370342.17	1555928.42	Геодезический метод	0.1	-
294	370308.67	1555865.25	Геодезический метод	0.1	-
295	370307.94	1555865.63	Геодезический метод	0.1	-
296	370306.07	1555862.10	Геодезический метод	0.1	-
297	370306.79	1555861.72	Геодезический метод	0.1	-
298	370301.07	1555850.99	Геодезический метод	0.1	-
299	370276.79	1555864.02	Геодезический метод	0.1	-
300	370277.07	1555864.54	Геодезический метод	0.1	-
301	370257.97	1555874.83	Геодезический метод	0.1	-
302	370241.24	1555883.84	Геодезический метод	0.1	-
303	370215.71	1555897.60	Геодезический метод	0.1	-
304	370212.17	1555899.50	Геодезический метод	0.1	-
305	370208.73	1555892.97	Геодезический метод	0.1	-
306	370201.87	1555896.53	Геодезический метод	0.1	-
307	370198.75	1555891.41	Геодезический метод	0.1	-
308	370202.31	1555889.50	Геодезический метод	0.1	-
309	370204.18	1555890.80	Геодезический метод	0.1	-
310	370225.31	1555879.63	Геодезический метод	0.1	-
311	370224.27	1555877.66	Геодезический метод	0.1	-
312	370230.44	1555874.33	Геодезический метод	0.1	-
313	370236.68	1555870.97	Геодезический метод	0.1	-
314	370237.78	1555873.03	Геодезический метод	0.1	-

3. Сведения о характерных точках части (частей) границы объекта					
Обозначение характерных точек части границы	Координаты, м		Метод определения координат характерной точки	Средняя квадратическая погрешность положения характерной точки (M _t), м	Описание обозначения точки на местности (при наличии)
	X	Y			
315	370258.53	1555862.06	Геодезический метод	0.1	-
316	370257.10	1555859.98	Геодезический метод	0.1	-
317	370260.64	1555858.06	Геодезический метод	0.1	-
318	370261.85	1555859.83	Геодезический метод	0.1	-
319	370269.57	1555854.56	Геодезический метод	0.1	-
320	370276.96	1555850.61	Геодезический метод	0.1	-
321	370276.40	1555849.57	Геодезический метод	0.1	-
322	370282.06	1555846.52	Геодезический метод	0.1	-
323	370286.36	1555854.34	Геодезический метод	0.1	-
324	370299.18	1555847.47	Геодезический метод	0.1	-
366	370265.69	1555785.03	Геодезический метод	0.1	-
367	370264.47	1555785.71	Геодезический метод	0.1	-
368	370257.34	1555772.46	Геодезический метод	0.1	-
369	370246.48	1555752.30	Геодезический метод	0.1	-
370	370235.62	1555732.14	Геодезический метод	0.1	-
371	370224.76	1555711.98	Геодезический метод	0.1	-
372	370213.90	1555691.82	Геодезический метод	0.1	-
373	370203.04	1555671.66	Геодезический метод	0.1	-
374	370192.18	1555651.50	Геодезический метод	0.1	-
375	370181.32	1555631.33	Геодезический метод	0.1	-
376	370170.46	1555611.17	Геодезический метод	0.1	-
377	370164.97	1555600.98	Геодезический метод	0.1	-
378	370166.12	1555600.34	Геодезический метод	0.1	-
379	370157.33	1555583.92	Геодезический метод	0.1	-
380	370156.23	1555579.73	Геодезический метод	0.1	-
381	370148.38	1555569.20	Геодезический метод	0.1	-
382	370145.66	1555565.05	Геодезический метод	0.1	-
383	370110.56	1555499.61	Геодезический метод	0.1	-
384	370098.31	1555506.18	Геодезический метод	0.1	-
385	370104.32	1555516.94	Геодезический метод	0.1	-
386	370092.26	1555523.65	Геодезический метод	0.1	-
387	370072.12	1555534.76	Геодезический метод	0.1	-
388	370051.54	1555546.11	Геодезический метод	0.1	-
389	370044.54	1555549.98	Геодезический метод	0.1	-
390	370041.36	1555544.51	Геодезический метод	0.1	-
391	370097.58	1555513.09	Геодезический метод	0.1	-
392	370094.78	1555508.07	Геодезический метод	0.1	-
393	370084.55	1555513.56	Геодезический метод	0.1	-
394	370045.15	1555535.14	Геодезический метод	0.1	-
395	370034.63	1555542.38	Геодезический метод	0.1	-
396	370017.68	1555551.01	Геодезический метод	0.1	-
397	370015.74	1555547.55	Геодезический метод	0.1	-
398	370022.80	1555543.70	Геодезический метод	0.1	-
399	370043.81	1555532.11	Геодезический метод	0.1	-
400	370064.39	1555520.75	Геодезический метод	0.1	-
401	370084.53	1555509.64	Геодезический метод	0.1	-
402	370108.57	1555496.28	Геодезический метод	0.1	-
403	370089.69	1555461.25	Геодезический метод	0.1	-
404	370069.90	1555423.80	Геодезический метод	0.1	-

3. Сведения о характерных точках части (частей) границы объекта					
Обозначение характерных точек части границы	Координаты, м		Метод определения координат характерной точки	Средняя квадратическая погрешность положения характерной точки (Mt), м	Описание обозначения точки на местности (при наличии)
	X	Y			
405	370025.07	1555449.48	Геодезический метод	0.1	-
406	370004.50	1555460.83	Геодезический метод	0.1	-
407	369983.48	1555472.43	Геодезический метод	0.1	-
408	369967.16	1555481.43	Геодезический метод	0.1	-
409	369965.14	1555477.91	Геодезический метод	0.1	-
410	370014.72	1555450.50	Геодезический метод	0.1	-
411	370025.01	1555444.82	Геодезический метод	0.1	-
412	370030.67	1555441.19	Геодезический метод	0.1	-
413	370068.01	1555420.28	Геодезический метод	0.1	-
414	370064.71	1555414.13	Геодезический метод	0.1	-
415	370049.28	1555422.40	Геодезический метод	0.1	-
416	369997.58	1555450.32	Геодезический метод	0.1	-
417	369978.93	1555463.43	Геодезический метод	0.1	-
418	369948.57	1555479.66	Геодезический метод	0.1	-
419	369940.58	1555464.48	Геодезический метод	0.1	-
420	369944.09	1555462.52	Геодезический метод	0.1	-
421	369950.23	1555474.18	Геодезический метод	0.1	-
422	369966.07	1555465.76	Геодезический метод	0.1	-
423	369965.27	1555464.26	Геодезический метод	0.1	-
424	369975.76	1555458.41	Геодезический метод	0.1	-
425	369996.77	1555446.82	Геодезический метод	0.1	-
426	370017.35	1555435.47	Геодезический метод	0.1	-
427	370037.49	1555424.36	Геодезический метод	0.1	-
428	370062.46	1555410.70	Геодезический метод	0.1	-
429	370050.80	1555389.06	Геодезический метод	0.1	-
430	370047.35	1555382.65	Геодезический метод	0.1	-
431	370051.35	1555380.53	Геодезический метод	0.1	-
432	370059.24	1555395.46	Геодезический метод	0.1	-
433	370066.38	1555391.63	Геодезический метод	0.1	-
434	370071.73	1555401.57	Геодезический метод	0.1	-
435	370093.53	1555389.83	Геодезический метод	0.1	-
436	370115.31	1555378.10	Геодезический метод	0.1	-
437	370120.20	1555375.46	Геодезический метод	0.1	-
438	370121.77	1555378.34	Геодезический метод	0.1	-
439	370125.68	1555387.84	Геодезический метод	0.1	-
440	370121.71	1555389.97	Геодезический метод	0.1	-
441	370099.93	1555401.71	Геодезический метод	0.1	-
442	370096.70	1555403.45	Геодезический метод	0.1	-
443	370092.56	1555395.72	Геодезический метод	0.1	-
444	370066.85	1555409.65	Геодезический метод	0.1	-
445	370111.50	1555492.91	Геодезический метод	0.1	-
446	370118.36	1555489.23	Геодезический метод	0.1	-
447	370122.53	1555485.07	Геодезический метод	0.1	-
448	370170.44	1555459.35	Геодезический метод	0.1	-
449	370172.33	1555462.85	Геодезический метод	0.1	-
1	370168.71	1555464.80	Геодезический метод	0.1	-

Схема расположения границ публичного сервитута

Обзорная схема границ объекта



Масштаб 1:8435

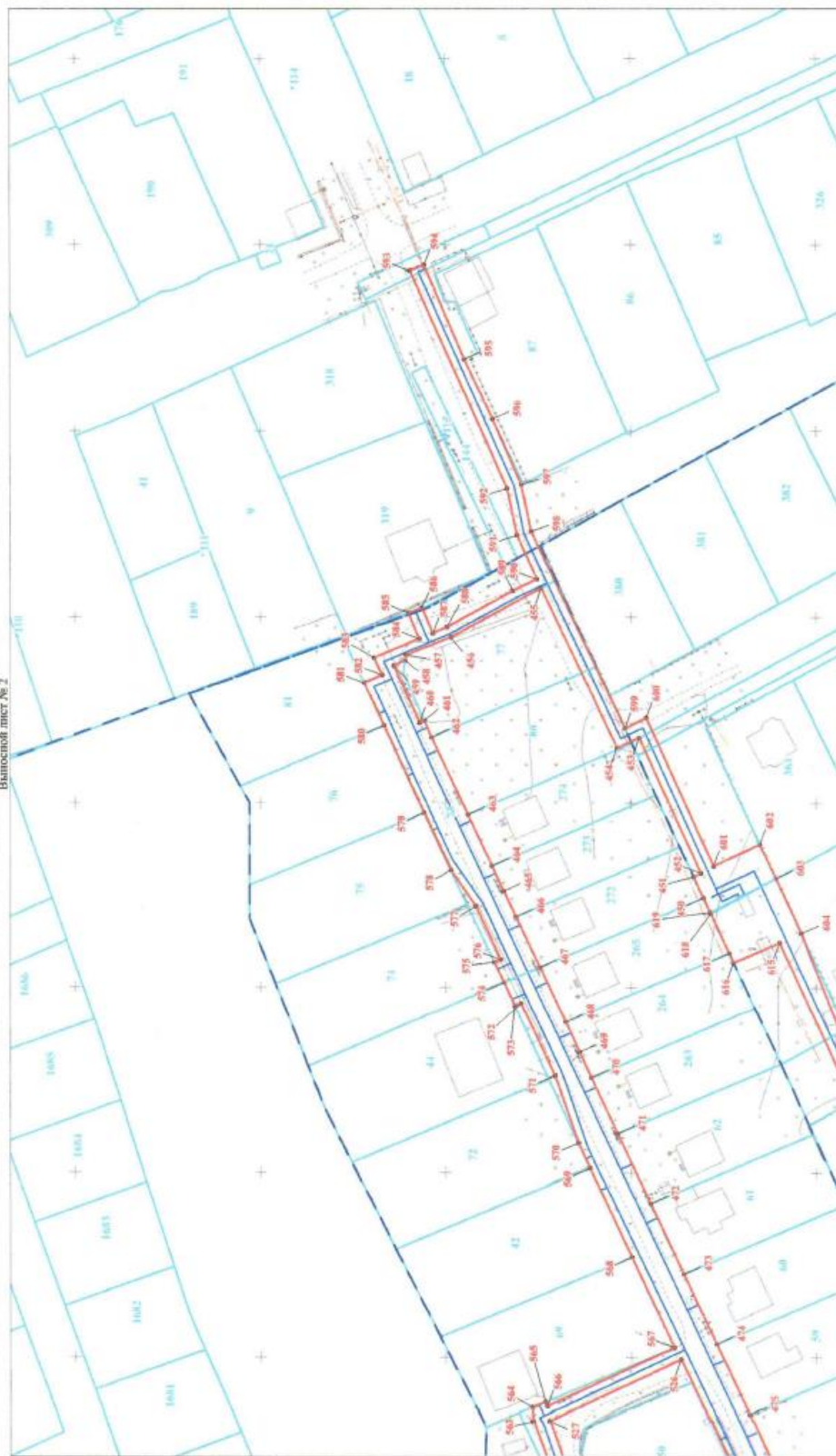
Используемые условные знаки и обозначения:

	Характерная точка границы объекта
	Проектное местоположение границы сооружения
	Проектная граница публичного сервитута
	Существующая часть границы, имеющаяся в ЕГРН сведения о которой достаточны для определения ее местоположения
	Надпись кадастрового номера земельного участка
	Граница кадастрового квартала
	Обозначение кадастрового квартала



Схема расположения границ публичного сервитута

Выпостной лист № 2



Масштаб 1:1000

Используемые условные знаки и обозначения:

Условные обозначения представлены на листе 15

Схема расположения границ публичного сервитута

Выносной лист № 3



Масштаб 1:1000

Используемые условные знаки и обозначения:

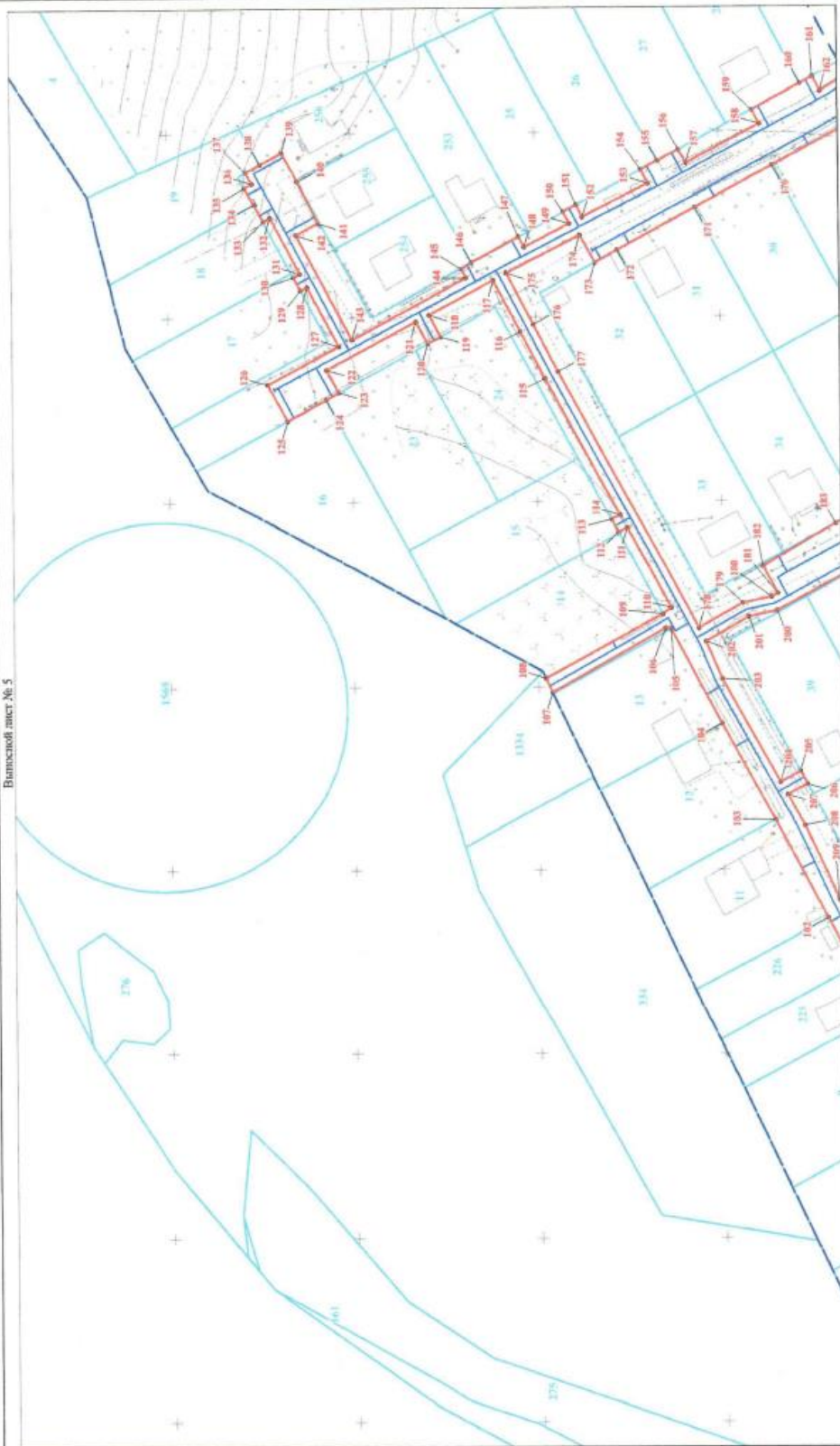
Условные обозначения представлены на листе 15

Используемые условные знаки и обозначения:

Условные обозначения представлены на листе 15

Схема расположения границ публичного сервитута

Выпускной лист № 5



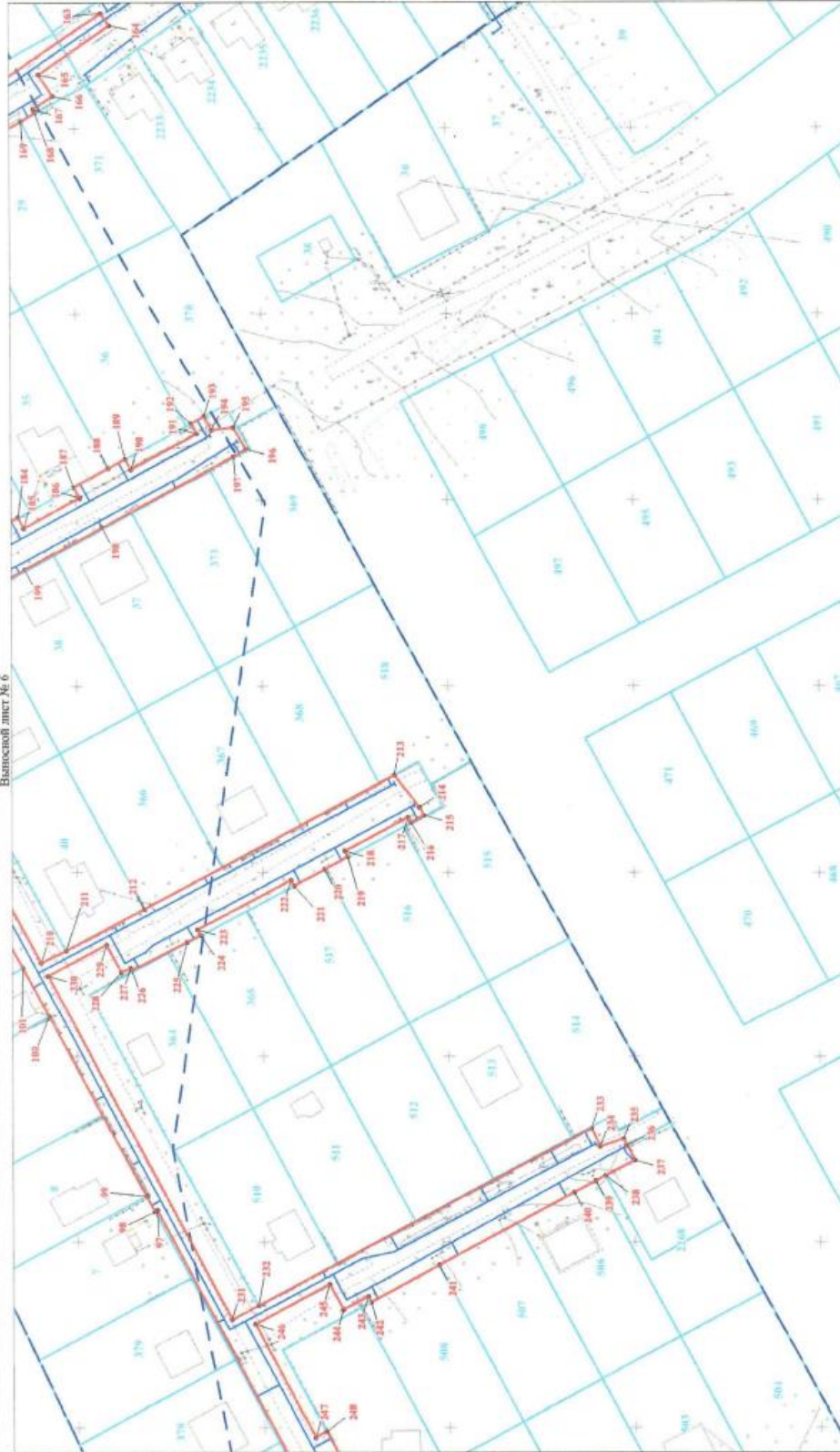
Масштаб 1:1000

Используемые условные знаки и обозначения:

Условные обозначения представлены на листе 15

Схема расположения границ публичного сервитута

Выносной лист № 6



Масштаб 1:1000

Используемые условные знаки и обозначения:

Условные обозначения представлены на листе 15



Масштаб 1:1000

Используемые условные знаки и обозначения:

Условные обозначения представлены на листе 15

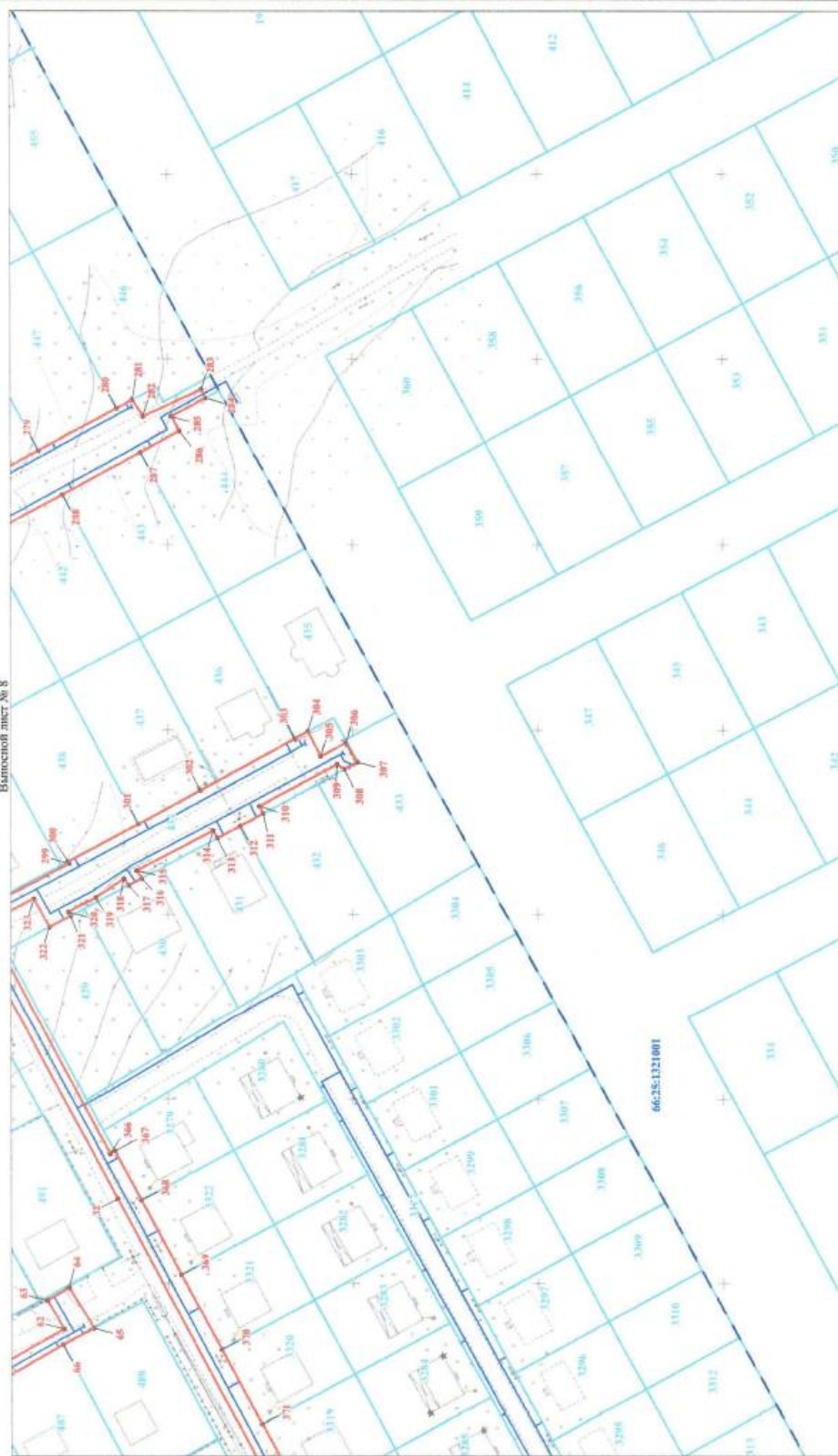


Схема расположения границ публичного сервитута

Выпущен лист № 9



Масштаб 1:1000

Используемые условные знаки и обозначения:

Условные обозначения представлены на листе 15

